



## テレマティクス技術を活用した事業者向けサービス『Bizセイフティ』を新設

### — テレマティクスによる車両運行管理の効果をスマートフォン活用で簡易に実感 —

2017年6月28日

MS&ADインシュアランスグループのあいおいニッセイ同和損害保険株式会社(社長:金杉 恭三)は、テレマティクス技術を活用した事業者向けサービス「Bizセイフティ」を新設し、2017年7月よりサービス提供を開始します。

本サービスは、スマートフォンの専用アプリおよび専用機器(お客さまご自身で社有車への取付可能)を活用するものであり、「テレマティクス技術を活用した車両運行管理や安全運転指導を試してみたい」という事業者様のニーズを、データ通信等のコストを最小限に抑えるかたちで実現するものです。

本サービスにより、テレマティクス技術を活用した車両運行管理や安全運転指導を、より多くの事業者様にご活用いただけますよう進めてまいります。

#### 1. 「Bizセイフティ」の概要

本サービスの導入により、各事業者の従業員は自身の安全運転状況をタイムリーに把握でき、また、車両運行管理者は、社有車の動態管理や従業員別の運転傾向の一元的な把握が可能となるため、従業員に対する効果的かつ具体的な車両運転指導等を行うことが可能となります。

※本サービスはCambridge Mobile Telematicsの専用機器とスマートフォンアプリ『Visual Drive』を活用したもので、2017年1月より提供を開始した「テレマティクスモニター制度」の機能をベースに、管理者向けの機能を拡充したものです。サービスの詳細は<別紙>をご参照ください。

##### (1) 従業員向けサービス

「安全運転診断」により、従業員(運転者)一人ひとりの走行データを分析し、安全運転診断、運転特性に応じた安全運転のヒントをスマートフォンアプリでご提供

##### (2) 管理者向けサービス

・管理者パソコンから「従業員の運転傾向」※1「車両の位置情報」※2の把握が可能

※1 スピード・ブレーキ・アクセル・コーナリング・スマートフォン使用の5項目を点数形式で評価

※2 車両の走行軌跡含む

・従業員の運転傾向(スピード、急加減速など)を点数化するとともにランキング形式で集計した「運行レポート」を当社からご提供

##### (3) 対象契約者

当社自動車保険契約にご加入の事業者

##### (4) サービス利用料

1台あたり月600円

#### 2. 実施時期

2017年7月1日より開始

#### 3. フリート契約者向けの商品提供について

当社は、ドライブレコーダーを活用したテレマティクス技術の活用による安全運転支援サービス「ささえるNAVI」を、富士通株式会社との協業のもとに開発し、2016年4月より、自動車保険フリート契約者向けにご提供しています。

今後については、高機能型の「ささえるNAVI」と新サービス「Bizセイフティ」の両面から広く企業ニーズに対応してまいります。

また、新サービス「Bizセイフティ」を通じてテレマティクスを活用したサービスを実感いただいたフリート契約者の皆さまには、より高機能なサービスのご提供が可能な「ささえるNAVI」をご提案し、事業者様の車両運行に係る更なる安全と安心のご提供を進めてまいります。

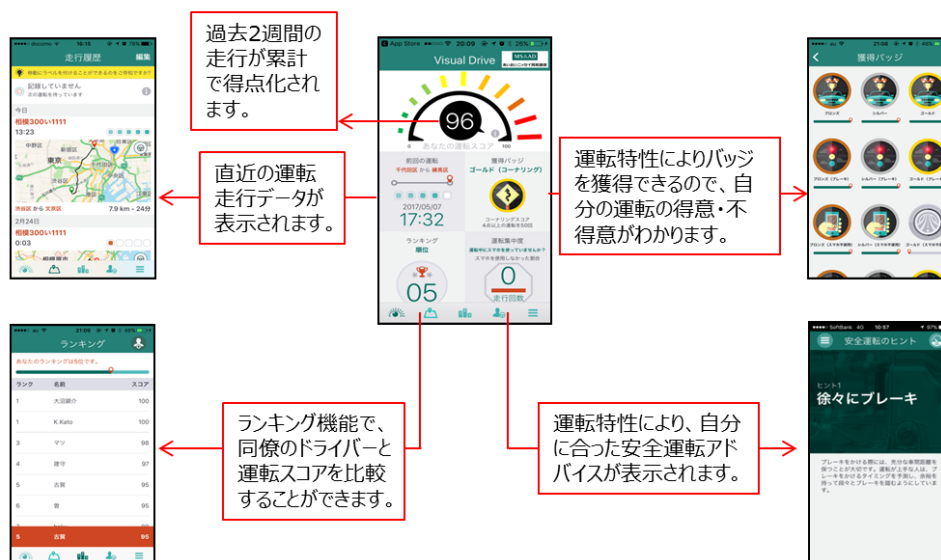
以上

<別紙>「Bizセーフティ」の詳細

項目		具体内容
従業員向けサービス	安全運転診断	・従業員一人ひとりの走行データを分析し、安全運転診断、運転特性に応じた安全運転のヒントをスマートフォンアプリで提供
管理者向けサービス	各従業員の運転傾向の把握	・スピード・ブレーキ・アクセル・コーナリング・スマートフォン使用の5項目を点数形式で評価
	車両の位置情報の把握	・車載器を設置した車両の位置情報（走行軌跡含む）の把握が可能
	当社提供 運行データ報告書	・従業員の運転傾向（スピード、急加減速など）を点数化したレポートをランキング形式でご提供

■ 従業員向けサービス

「Visual Drive」アプリを活用した安全運転診断（画面イメージ）



## ■管理者向けサービス

①ホーム画面・・・ドライバーの位置情報、停車中の有無を確認することができます。

あいいいニッセイ同和損保  
MS&AD INSURANCE GROUP

ホーム グループ ドライバー 走行履歴 管理

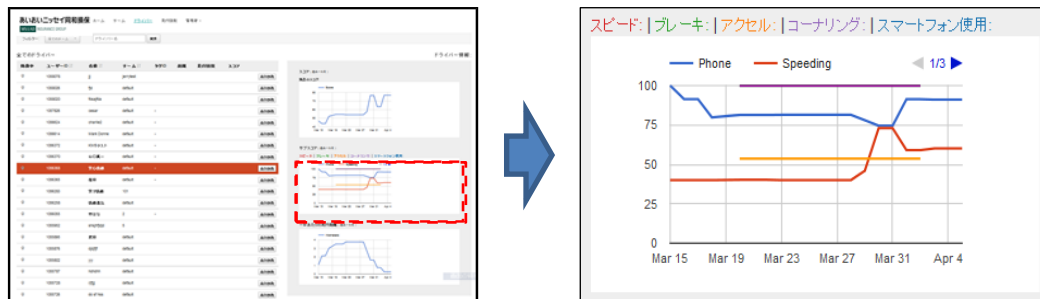
フィルター: 77981 Team | ドライバー名 | 検索

77981 Team | スコア: 92.8 | 更新 | ドライバー現在地

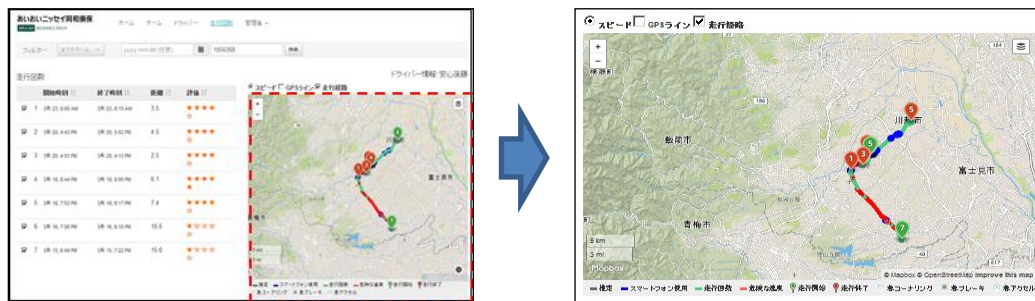
ユーザーID	ドライバー	登録番号	ステータス
4289330	五十重	-	1 停車中
2818229	東京	札幌111さ1111	2 停車中
2213799	神戸支店長	-	3 停車中
2164549	宇都宮支店 支店長	-	4 停車中
2163443	旭路支店長	-	5 停車中
2044131	横浜	-	6 停車中
2040719	熊本	熊本222と3333	7 停車中
2040370	大阪	札幌333あ4444	8 停車中
2014934	横浜線支店	横浜444才5555	9 停車中
2003891	仙台支店長	仙台555才6666	10 停車中
1969427	横浜	-	11 停車中

②グループ・・・グループごとの運行状況（距離、走行回数、スコア）を確認することができます。

③ドライバー・・・ドライバーの運行状況（距離、走行回数、スコア）を確認することができます。



④走行履歴・・・ドライバーの走行履歴（走行軌跡含む）を確認することができます。



⑤管理・・・ドライバーの登録情報の変更やグループ編成等を行うことができます。