

あいおい損害保険株式会社
ニッセイ同和損害保険株式会社

あいおいニッセイ同和損害保険の 役員体制及び部長人事について

2010年8月9日

あいおい損害保険株式会社(社長 鈴木 久仁)(以下「あいおい損保」とニッセイ同和損害保険株式会社(社長 立山 一郎)(以下「ニッセイ同和損保」)は、関係当局の認可等を前提として、2010年10月1日に合併により誕生する予定の新会社(あいおいニッセイ同和損害保険株式会社)の役員体制およびライン部長等人事について決定しましたので、お知らせいたします。

1. 取締役の委嘱・担当・管掌について（10月1日付）

新職	氏名	委嘱・担当・管掌
代表取締役 会長	立山 一郎	
代表取締役 会長	尾崎 英外	
代表取締役 副会長	児玉 正之	
代表取締役 社長	鈴木 久仁	
代表取締役	須藤 秀一郎	
代表取締役 副社長執行役員	山田 昌弘	(委嘱)運用本部長 (担当)運用企画部、投資運用部 (管掌)国際・再保険部門
取締役 副社長執行役員	米田 正典	(委嘱)業務品質本部長 (担当)業務品質向上推進部、コンプライアンス部、保険金審査部 (管掌)損害サービス業務部門、人事・総務部門、広報・経営企画部門
取締役 副社長執行役員	永末 裕明	(委嘱)営業開発本部長 兼 リテール営業開発本部長 (担当)営業企画部、リテール営業開発部、事業企画部、コンタクトセンター事業部 (管掌)トヨタ事業部門
取締役 専務執行役員	松久保 孝司	(委嘱)営業開発本部 企業・金融営業開発本部長 (担当)企業営業開発部、金融営業開発部
取締役 専務執行役員	小谷 重夫	(委嘱)営業開発本部 ニッセイ事業開発本部長 (担当)ニッセイ事業開発部
取締役 専務執行役員	中村 仁義	(委嘱)商品本部長 (担当)商品企画部、自動車保険部
取締役 専務執行役員	志田 孝夫	(委嘱)運用本部副本部長 (担当)市場運用部、不動産部
取締役 常務執行役員	梅村 孝義	(担当)リスク管理部、運用リスク管理部
取締役 常務執行役員	坂本 博	(担当)業務監査部
取締役 常務執行役員	田中 敏彦	(担当)経理部、運用管理部
取締役 常務執行役員	大野 隆介	(担当)特命事項
取締役 執行役員	上野 晋	(担当)業務統括部、IT統括部、[地域]業務部、全国業務部、契約事務部、TS業務部
社外取締役	渡辺 捷昭	
社外取締役	加藤 貞男	

※取締役の新職・氏名は2010年6月29日公表済み

2. 監査役の体制について（10月1日付）

新職	氏名
常勤監査役	正森 寛隆
常勤監査役	山本 真
社外監査役	田中 一好
社外監査役	野田 健
社外監査役	一丸 陽一郎
社外監査役	小林 研一

※監査役の新職・氏名は2010年6月29日公表済み

3. 監査役の退任について（9月30日付）

現社名	現職	氏名	備考
ニッセイ同和損保	常勤監査役	藤本 修	NDIコンピューターサービス(株) 代表取締役社長就任予定

4. 執行役員の委嘱・担当等について（10月1日付）

新職	氏名	委嘱・担当等
専務執行役員	中川 俊彦	(委嘱)東京企業第一本部長
専務執行役員	小林 修介	(委嘱)東京本部長
常務執行役員	末永 隆	(委嘱)東海ディーラー本部長
常務執行役員	小方 申陽	(委嘱)関西企業本部長
常務執行役員	大村 善博	(委嘱)東京企業第三本部長
常務執行役員	溝上 裕和	(担当)国際業務部、国際営業部、再保険部
常務執行役員	木下 宏	(委嘱)近畿本部長
常務執行役員	白築 敏一	(委嘱)静岡本部長
常務執行役員	早川 佳明	(委嘱)埼玉本部長
常務執行役員	下崎 一生	(委嘱)神奈川本部長
常務執行役員	松澤 伸明	(委嘱)中部本部長
常務執行役員	伊東 義雄	(担当)広報部、経営企画部
常務執行役員	井上 重幸	(委嘱)東京企業第二本部長
常務執行役員	藤本 一之	(担当)損害サービス業務部
執行役員	木村 和彦	(委嘱)名古屋企業本部長
執行役員	河村 順	(委嘱)首都圏ディーラー本部長
執行役員	柳川 南平	(委嘱)商品本部副本部長 (担当)火災新種保険部、傷害長期保険部、海上保険部、 航空・宇宙保険[商品業務・再保険] (担当役員補佐) 業務統括部、IT統括部、[地域]業務部、全国業務部、 契約事務部、TS業務部
執行役員	亀田 修造	(委嘱)トヨタ事業部長 (担当)トヨタ事業部
執行役員	小川 三千夫	(委嘱)東北本部長
執行役員	金杉 恭三	(担当)人事部、総務部
執行役員	曾根 正昭	(委嘱)甲信越本部長
執行役員	杉本 淳二	(委嘱)中国本部長
執行役員	大関 一嘉	(本部長補佐)営業開発本部
執行役員	土屋 光弘	(委嘱)営業企画部長 (本部長補佐)営業開発本部 リテール営業開発本部
執行役員	長島 宏司	(委嘱)営業開発本部 ディーラー営業開発本部長 (担当)ディーラー営業開発部
執行役員	橋本 一男	(委嘱)北海道本部長
執行役員	東上 清	(担当役員補佐)国際業務部、国際営業部、再保険部
執行役員	長崎 伸郎	(担当役員補佐)経理部、運用管理部
執行役員	石川 均	(担当役員補佐)人事部、総務部
執行役員	杉山 浩一	(委嘱)リテール営業開発部長

5. 執行役員の退任について（9月30日付）

現社名	現職	氏名	備考
あいおい損保	常務執行役員 近畿本部長	松本 隆史	あいおい生命(株) 専務取締役就任予定
ニッセイ同和損保	執行役員 九州統括支店長	有本 大輔	あいおい生命(株) 常務執行役員就任予定
ニッセイ同和損保	執行役員 東京統括支店長	山崎 晃司	あいおい生命(株) 常務執行役員就任予定
あいおい損保	執行役員 北海道本部長	後藤 泰之	(株)安心ダイヤル 専務取締役就任予定

6. (地域) 本部長に関する発令

新職	氏名	現社名	現職
理事 北関東本部長	飯窪 治男	あいおい損保	理事 北関東本部長
理事 千葉本部長	吉野 二良	あいおい損保	理事 千葉本部長
理事 北陸本部長	寺内 一郎	あいおい損保	理事 北陸本部長
理事 四国本部長	照屋 勝久	ニッセイ同和損保	理事 四国統括支店長
理事 九州本部長	斎田 雄三	あいおい損保	理事 九州本部長
理事 近畿ディーラー本部長	藤沢 義彦	あいおい損保	理事 新都心自動車営業部長

※執行役員の本部長委嘱を除く。(「4. 執行役員の委嘱・担当等について」に記載)

執行役員を含む地域本部長の一覧は、後掲の「(参考)地域本部長体制」参照。

7. 本部長補佐に関する発令

新職	氏名	現社名	現職
理事 営業開発本部 ニッセイ事業開発本部長補佐	中村 昭	ニッセイ同和損保	理事 NLI営業推進部長
理事 業務品質本部長補佐	清水 雅志	あいおい損保	コンプライアンス・リスク管理部門担当役員付 特命理事
理事 名古屋企業本部長補佐	辰農 雅司	ニッセイ同和損保	理事 名古屋企業営業部長

※執行役員の本部長補佐を除く。(「4. 執行役員の委嘱・担当等について」に記載)

8. 部長・支店長に関する発令

新職	氏名	現社名	現職
ディーラー営業開発部長	蒲谷 春幸	あいおい損保	販売店営業開発部長
企業営業開発部長	木下 一成	ニッセイ同和損保	東京企業営業第三部長
金融営業開発部長	中嶋 正尊	ニッセイ同和損保	金融法人開発部長
ニッセイ事業開発部長	柳 保幸	あいおい損保	営業部門担当役員付 特命担当部長
事業企画部長	岡田 匡央	あいおい損保	事業企画部長
コンタクトセンター事業部長	仁木 正道	あいおい損保	コンタクトセンター事業部長
理事 損害サービス業務部長	黒田 昌浩	あいおい損保	理事 東北損害サービス部長
業務統括部長	伊藤 圭二	あいおい損保	業務統括部長
IT統括部長	伊藤 直巳	あいおい損保	システム統括部長
商品企画部長	大川畑 文昭	あいおい損保	個人商品部長
自動車保険部長	相原 康浩	あいおい損保	個人商品部 自動車保険室長
理事 火災新種保険部長	甲斐 正宏	ニッセイ同和損保	理事 火災新種開発部長
傷害長期保険部長	藤田 一裕	ニッセイ同和損保	火災新種開発部 担当部長
海上保険部長	勝屋 和明	ニッセイ同和損保	海上部 海上業務グループ長
国際業務部長	佐々木 孝男	あいおい損保	再保険部長
理事 国際営業部長	小林 正信	あいおい損保	理事 海外営業部長
再保険部長	近藤 智子	あいおい損保	再保険部 リスク・ソリューション室長
運用企画部長	樋口 昌宏	あいおい損保	資産運用統括部長
市場運用部長	佐川 圭一	ニッセイ同和損保	資産運用部長
投資運用部長	尾頭 忠	あいおい損保	融資部長
理事 不動産部長	奥田 悦司	あいおい損保	理事 不動産部長
業務品質向上推進部長	吉田 修	ニッセイ同和損保	法務・コンプライアンス部長
理事 コンプライアンス部長	出口 治男	あいおい損保	理事 コンプライアンス統括部長
保険金審査部長	近藤 雅仁	ニッセイ同和損保	損害サービス部 審議役
リスク管理部長	菅田 克彦	あいおい損保	リスク管理部長
理事 運用リスク管理部長	加藤 博之	ニッセイ同和損保	神戸企業営業部長
人事部長	伊藤 直弘	あいおい損保	人事企画部長
理事 総務部長	櫛田 憲正	ニッセイ同和損保	理事 総務部長
経理部長	永山 良一	あいおい損保	経理部長
運用管理部長	山崎 滋	あいおい損保	資産運用リスク管理部長
理事 広報部長	山内 直也	ニッセイ同和損保	理事 企業営業推進部長
経営企画部長	平野 幹人	あいおい損保	経営企画部長
業務監査部長	松縄 正	ニッセイ同和損保	統合リスク管理部長
監査役室長	森井 昭夫	ニッセイ同和損保	内部監査部長
医療保険金サービス部長	立迫 浩一	ニッセイ同和損保	火災新種損害サービス部 業務管理担当部長
北日本業務部長	柏 和秀	あいおい損保	北日本業務部長
理事 東京業務部長	桑田 廣良	あいおい損保	理事 東京業務部長
理事 東京企業業務部長	松本 邦夫	ニッセイ同和損保	理事 リスクマネジメント業務部長
理事 関東第一業務部長	鯉田 勝彦	あいおい損保	理事 関東第一業務部長
理事 関東第二業務部長	元西 泰文	あいおい損保	理事 関東第二業務部長
東海業務部長	佐藤 靖	あいおい損保	東海業務部長
理事 近畿・北陸業務部長	山下 収	あいおい損保	理事 近畿・北陸業務部長
中国・四国業務部長	藤田 哲二	あいおい損保	中国・四国業務部長
九州業務部長	高橋 邦夫	あいおい損保	九州業務部長
全国業務部長	稲村 晶朗	あいおい損保	全国業務部長
契約事務部長	小川 彰平	ニッセイ同和損保	契約管理部長
TS業務部長	田口 孝慈	ニッセイ同和損保	契約管理部 担当部長
理事 札幌支店長	釘宮 亮太郎	ニッセイ同和損保	理事 北海道統括支店長
札幌自動車営業部長	小林 弘幸	あいおい損保	札幌自動車営業部長
札幌企業営業部長	杉野 雅哉	ニッセイ同和損保	北海道統括支店 副支店長(業務管理担当)
旭川支店長	高橋 則忠	あいおい損保	旭川支店長
北海道支店長	佐藤 俊信	あいおい損保	北海道支店長
北海道損害サービス部長	福田 明久	あいおい損保	北海道損害サービス部長
仙台支店長	高橋 裕	あいおい損保	仙台支店長
仙台自動車営業部長	野本 克郎	あいおい損保	仙台自動車営業部長
仙台企業営業部長	吉永 康夫	ニッセイ同和損保	東北統括支店長
青森支店長	村上 尚幸	あいおい損保	青森支店長
岩手支店長	鹿島 博康	あいおい損保	盛岡支店長
秋田支店長	諸藤 修一	ニッセイ同和損保	北東北統括支店 副支店長(業務管理担当)
山形支店長	河村 史郎	あいおい損保	山形支店長
福島支店長	末野 智弘	あいおい損保	福島支店長
福島自動車営業部長	林 豊久	あいおい損保	福島自動車営業部長
東北損害サービス部長	北村 修	あいおい損保	甲信越損害サービス部長
茨城支店長	佐藤 康宏	あいおい損保	茨城支店長
茨城南支店長	濱口 弘	あいおい損保	茨城南支店長
茨城自動車営業部長	大野 一輝	あいおい損保	茨城自動車営業部長
栃木支店長	高木 淑光	ニッセイ同和損保	募集品質革新部長

新職	氏名	現社名	現職
栃木自動車営業部長	荒尾 尚	あいおい損保	名古屋自動車営業第二部 営業第一課長
群馬支店長	吉田 靖之	あいおい損保	群馬支店長
群馬自動車営業部長	松永 正道	あいおい損保	高松支店長
北関東損害サービス部長	近多 洋史	あいおい損保	北関東損害サービス部長
埼玉支店長	石黒 真之	あいおい損保	埼玉支店長
埼玉東支店長	大島 徹	ニッセイ同和損保	埼玉統括支店長
埼玉西支店長	今井 敬幸	あいおい損保	埼玉西支店長
埼玉北支店長	磯貝 直人	あいおい損保	埼玉北支店長
埼玉自動車営業部長	牧田 純生	あいおい損保	埼玉自動車営業部長
理事 埼玉損害サービス部長	村上 剛	あいおい損保	理事 埼玉損害サービス部長
千葉支店長	井上 英則	あいおい損保	千葉支店長
東葛支店長	由地 敏廣	あいおい損保	東葛支店長
京葉支店長	宮本 一伸	あいおい損保	京葉支店長
千葉南支店長	佐野 隆之	ニッセイ同和損保	千葉統括支店長
千葉自動車営業部長	鳥羽 俊夫	あいおい損保	千葉自動車営業部長
新都心自動車営業部長	土方 克浩	あいおい損保	横浜支店長
理事 千葉損害サービス部長	赤司 義孝	あいおい損保	理事 千葉損害サービス部長
東京中央支店長	渡辺 敏男	あいおい損保	東京中央支店長
新宿支店長	喜多 聡	ニッセイ同和損保	西中国統括支店長
浅草支店長	梅山 和久	あいおい損保	浅草支店長
理事 東京東支店長	安川 逸朗	あいおい損保	理事 東京東支店長
東京北支店長	根本 宏之	あいおい損保	東京北支店長
東京南支店長	河井 哲哉	あいおい損保	東京南支店長
東京西支店長	中川 孝博	あいおい損保	東京西支店長
東京ニッセイ営業部長	多田村 佳史	ニッセイ同和損保	都心統括営業部長
理事 東京損害サービス部長	玉井 博	あいおい損保	理事 東京自動車損害サービス部長
理事 横浜支店長	沖川 博之	ニッセイ同和損保	理事 関東統括支店長
川崎支店長	速水 直之	あいおい損保	千葉南支店長
神奈川中央支店長	坂田 貴彦	あいおい損保	厚木支店長
湘南支店長	古谷 銀次郎	ニッセイ同和損保	横浜統括支店 副支店長(業務管理担当)
神奈川損害サービス部長	河上 博之	あいおい損保	神奈川損害サービス部長
新潟支店長	曾我 茂一	あいおい損保	新潟支店長
長岡支店長	神野 真	ニッセイ同和損保	営業企画部 担当部長
新潟自動車営業部長	坂東 俊郎	あいおい損保	秋田支店長
長野支店長	北村 雅昭	ニッセイ同和損保	長野統括支店長
松本支店長	不破 信行	あいおい損保	松本支店長
理事 長野自動車営業部長	広瀬 逸平	あいおい損保	理事 長野支店長
山梨支店長	金井 千明	あいおい損保	山梨支店長
甲信越損害サービス部長	江島 宏之	ニッセイ同和損保	関信越損害サービス部長
名古屋支店長	沖 孝夫	あいおい損保	名古屋支店長
愛知南支店長	氣谷 雄太郎	あいおい損保	愛知南支店長
理事 愛知北支店長	川元 稔	ニッセイ同和損保	理事 名古屋統括支店長
三河支店長	小畑 邦人	あいおい損保	三河支店長
名古屋ニッセイ営業部長	川尻 高士	ニッセイ同和損保	岐阜統括支店長
岐阜支店長	岩本 邦夫	あいおい損保	熊本支店長
三重支店長	成田 和広	あいおい損保	三重支店長
理事 中部損害サービス第一部長	各務 哲雄	あいおい損保	理事 中部自動車損害サービス部長
静岡支店長	畑中 一浩	あいおい損保	静岡支店長
沼津支店長	石原 一郎	ニッセイ同和損保	静岡統括支店長
浜松支店長	半田 達宏	あいおい損保	浜松支店長
静岡損害サービス部長	久保田 晶士	あいおい損保	静岡損害サービス部長
理事 大阪支店長	藤原 崇生	ニッセイ同和損保	理事 南近畿統括支店長
大阪南支店長	川口 哲司	あいおい損保	大阪法人営業部長
大阪北支店長	土井 元信	あいおい損保	岡山支店長
大阪ニッセイ営業部長	和久田 恒雄	ニッセイ同和損保	大阪統括支店長
滋賀支店長	中島 康博	ニッセイ同和損保	京都統括支店長
京都支店長	大久保 徹	あいおい損保	京都支店長
奈良支店長	土口 博司	あいおい損保	奈良支店長
和歌山支店長	美濃 義真	あいおい損保	和歌山支店長
理事 神戸支店長	大里 陸司	ニッセイ同和損保	理事 神戸統括支店長
兵庫中央支店長	鳥越 周太	ニッセイ同和損保	岐阜統括支店 副支店長(業務管理担当)
姫路支店長	岩下 信彦	あいおい損保	新宿支店長
理事 近畿損害サービス第一部長	山城 勝	あいおい損保	理事 近畿損害サービス部長
金沢支店長	平野 裕一郎	あいおい損保	金沢支店長
富山支店長	田中 克治	あいおい損保	沼津支店長
福井支店長	藤澤 隆文	ニッセイ同和損保	北陸統括支店長
京滋・北陸損害サービス部長	久保田 浩	ニッセイ同和損保	中部損害サービス部長
広島支店長	前川 浩之	あいおい損保	広島支店長
広島自動車営業部長	町田 充幸	あいおい損保	福井支店長

新職	氏名	現社名	現職
広島企業営業部長	木山 卓	ニッセイ同和損保	西中国統括支店 副支店長(業務管理担当)
岡山支店長	笹倉 亨介	ニッセイ同和損保	東中国統括支店長
岡山自動車営業部長	濱 佳明	あいおい損保	岡山支店スタッフ
鳥取支店長	馬場 清	あいおい損保	鳥取支店長
島根支店長	平岡 博	あいおい損保	島根支店長
山口支店長	山口 喜弘	ニッセイ同和損保	営業教育・開発部長
山口自動車営業部長	成田 克彦	あいおい損保	山口支店 自動車営業課長
中国・四国損害サービス部長	小野 元之	あいおい損保	中国・四国損害サービス部長
高松支店長	池田 啓	ニッセイ同和損保	四国統括支店 副支店長(業務管理担当)
徳島支店長	戸澤 靖	あいおい損保	徳島支店長
愛媛支店長	三島 謙一	あいおい損保	愛媛支店長
高知支店長	梅原 隆	あいおい損保	高知支店長
福岡支店長	石原 浩二	あいおい損保	福岡支店長
福岡自動車営業部長	高橋 守種	あいおい損保	福岡自動車営業部長
福岡企業営業部長	鈴木 省一	あいおい損保	企業営業開発部 金融営業開発室長
北九州支店長	梶原 成浩	ニッセイ同和損保	東京企業営業第二部長
佐賀支店長	杉浦 正文	あいおい損保	佐賀支店長
長崎支店長	白坂 貴之	あいおい損保	長崎支店長
熊本支店長	渋谷 一秀	ニッセイ同和損保	北東北統括支店長
大分支店長	橘川 弘	あいおい損保	大分支店長
宮崎支店長	太田 実	あいおい損保	宮崎支店長
鹿児島支店長	上田 徹	あいおい損保	鹿児島支店長
沖縄支店長	梅本 祝幸	ニッセイ同和損保	名古屋統括支店 担当部長(営業推進担当)
九州損害サービス部長	来田 廣太郎	あいおい損保	京滋・北陸損害サービス部長
東京自動車営業第一部長	小松 良郎	あいおい損保	東京自動車営業第一部長
東京自動車営業第二部長	平 純孝	あいおい損保	栃木支店長
東京自動車営業第三部長	大桃 守	あいおい損保	東京自動車営業第三部長
神奈川自動車営業部長	荒井 律	あいおい損保	神奈川自動車営業部長
理事 横浜ベイサイド支店長	藤原 敏幸	あいおい損保	理事 横浜ベイサイド支店長
首都圏ディーラー損害サービス部長	河村 宣幸	あいおい損保	首都圏ディーラー損害サービス部長
理事 名古屋自動車営業第一部長	薄井 真一	あいおい損保	理事 名古屋自動車営業第一部長
名古屋自動車営業第二部長	平野 京司	あいおい損保	名古屋自動車営業第二部長
岐阜自動車営業部長	間瀬 公雄	あいおい損保	岐阜自動車営業部長
静岡自動車営業部長	古田 章一郎	あいおい損保	静岡自動車営業部長
中部損害サービス第二部長	吉原 善尚	あいおい損保	千葉損害サービス部 船橋サービスセンター所長
大阪自動車営業第一部長	野口 龍彦	あいおい損保	大阪自動車営業部長
大阪自動車営業第二部長	山名 学	ニッセイ同和損保	横浜統括支店長
京滋自動車営業部長	吉本 英夫	あいおい損保	滋賀支店長
神戸自動車営業部長	吉田 純一	あいおい損保	神戸自動車営業部長
理事 近畿損害サービス第二部長	梶 正博	ニッセイ同和損保	理事 九州損害サービス部長
東京企業営業第一部長	永見 泰宏	ニッセイ同和損保	新潟統括支店長
東京企業営業第二部長	川畑 博文	あいおい損保	東京企業営業第二部長
理事 東京企業営業第三部長	小林 正一	あいおい損保	理事 東京企業営業第三部長
東京企業営業第四部長	田邊 寿彦	あいおい損保	東京企業営業第五部長
東京企業営業第五部長	川上 祐一	あいおい損保	東京企業営業第一部長
理事 東京火災新種損害サービス部長	吉田 健司	ニッセイ同和損保	理事 火災新種損害サービス部長
理事 東京企業営業第六部長	林 尚弘	ニッセイ同和損保	理事 東京企業営業第一部長
東京企業営業第七部長	福田 稔	ニッセイ同和損保	東京企業営業第五部長
東京企業営業第八部長	早川 昭	あいおい損保	東京企業営業第四部長
東京企業営業第九部長	鈴木 克侍	あいおい損保	東京企業営業第六部長
横浜企業営業部長	北 秋司	ニッセイ同和損保	横浜統括支店 担当部長(営業推進担当)
理事 首都圏火災新種損害サービス部長	四田 秋雄	あいおい損保	理事 東京火災新種海上損害サービス部長
理事 公務部長	國松 裕基	ニッセイ同和損保	理事 公務部長
広域法人開発部長	近江 正敏	あいおい損保	公務部長
金融法人第一部長	金子 羊一	あいおい損保	金融法人部長
金融法人第二部長	市川 桂三	ニッセイ同和損保	金融法人部長
理事 航空・宇宙産業部長	吉田 知明	ニッセイ同和損保	理事 航空・宇宙産業部長
理事 船舶営業部長	根岸 敏夫	ニッセイ同和損保	理事 海上部長
理事 海上損害サービス部長	根津 悦雄	ニッセイ同和損保	理事 関西損害サービス部長
名古屋金融公務部長	勝林 成光	あいおい損保	名古屋金融法人部長
理事 名古屋企業営業第一部長	塩沢 裕晶	あいおい損保	理事 名古屋企業営業第一部長
名古屋企業営業第二部長	北村 雅晴	あいおい損保	名古屋企業営業第二部長
トヨタ営業部長	鈴木 誠	あいおい損保	トヨタ営業部長
中部火災新種損害サービス部長	多田 秀司	あいおい損保	損害サービス業務部 火災新種海上損害サービス室長
理事 関西金融公務部長	近藤 勝則	ニッセイ同和損保	理事 関西公務金融部長
関西企業営業第一部長	福元 大二郎	ニッセイ同和損保	大阪企業営業第一部長
理事 関西企業営業第二部長	常安 俊宏	ニッセイ同和損保	理事 大阪企業営業第二部長
関西企業営業第三部長	辨野 均	あいおい損保	大阪企業営業部長
関西企業営業第四部長	吉元 晃	ニッセイ同和損保	大阪企業営業第三部長

新職	氏名	現社名	現職
理事 神戸企業営業部長	岡野 勉	ニッセイ同和損保	理事 東京企業営業第四部長
関西火災新種損害サービス部長	佐伯 俊紀	ニッセイ同和損保	北海道損害サービス部長

※執行役員部の部長委嘱を除く。(「4. 執行役員の委嘱・担当等について」に記載)

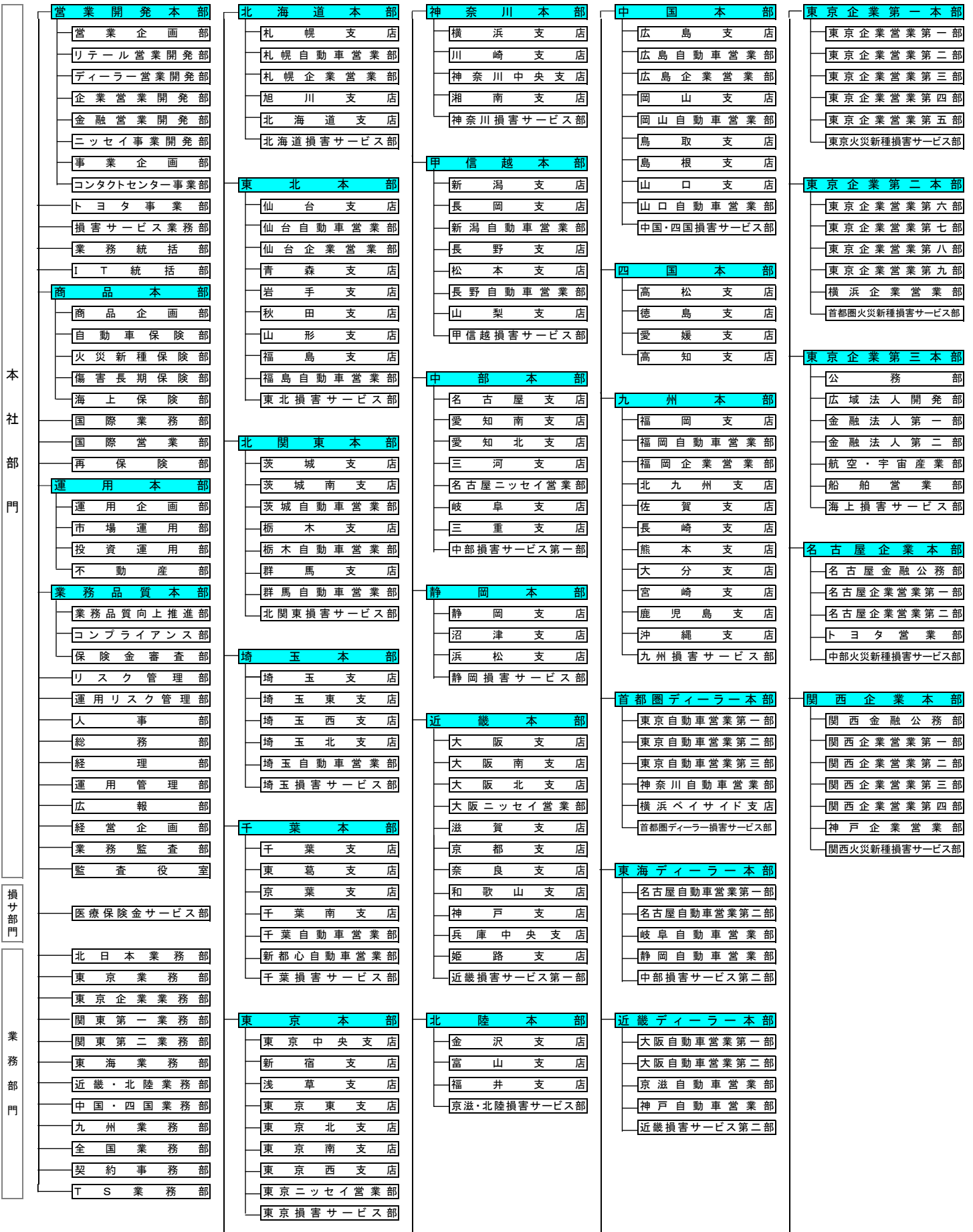
9. 特命部長に関する発令

新職	氏名	現社名	現職
営業企画部 特命部長	岡本 禎弘	ニッセイ同和損保	営業企画部長
企業営業開発部 特命部長	六本木 俊美	あいおい損保	企業営業開発部長
業務統括部 特命部長	村上 文彦	ニッセイ同和損保	業務統括部長
IT統括部 特命部長	徳野 隆夫	ニッセイ同和損保	情報システム部長
商品企画部 特命部長	村上 巖	ニッセイ同和損保	商品統括部長
自動車保険部 特命部長	橋本 昭彦	ニッセイ同和損保	自動車保険部長
火災新種保険部 特命部長	小林 信彦	あいおい損保	企業商品部長
国際営業部 特命部長	浅野 吉孝	ニッセイ同和損保	国際部長
運用企画部 特命部長	大関 洋	ニッセイ同和損保	資産運用部 審議役
市場運用部 特命部長	黒川 健一	あいおい損保	証券運用部長
業務品質向上推進部 特命部長	竹原 秀幸	あいおい損保	業務品質管理部長
経理部 特命部長	斉藤 光孝	ニッセイ同和損保	経理部長
経営企画部 特命部長	井出口 豊	ニッセイ同和損保	企画部長 兼 統合推進部長 兼 業務品質向上推進部長
業務監査部 特命部長	秋山 豊	あいおい損保	業務監査部長
監査役室 特命部長	弾塚 正夫	あいおい損保	監査役室長
人事部門担当役員付 特命部長	伊東 秀史	あいおい損保	人事部門担当役員付 特命担当部長
商品本部長付 特命部長	緒方 由貴夫	あいおい損保	個人商品部 部付スタッフ

10. 副支店長に関する発令

新職	氏名	現社名	現職
札幌支店 副支店長	佐々木 良平	あいおい損保	札幌支店 札幌第二支社長
北海道支店 副支店長	豊田 哲	ニッセイ同和損保	北海道統括支店 担当部長(営業推進担当)
仙台支店 副支店長	松下 浩幸	ニッセイ同和損保	関東統括支店 宇都宮支店長
青森支店 副支店長	近藤 雅洋	ニッセイ同和損保	営業推進部付 調査役
福島支店 副支店長	山田 昭彦	ニッセイ同和損保	北海道統括支店 旭川支店長
茨城支店 副支店長	正木 克房	ニッセイ同和損保	関東統括支店 茨城支店長
茨城南支店 副支店長	豊田 真次	ニッセイ同和損保	関東統括支店 副支店長(業務管理担当)
栃木支店 副支店長	武内 厚	あいおい損保	営業企画部 部付スタッフ
群馬支店 副支店長	奥村 哲郎	ニッセイ同和損保	関東統括支店 群馬支店長
埼玉支店 副支店長	上田 英司	ニッセイ同和損保	埼玉統括支店 営業第一課 統括課長
埼玉西支店 副支店長	二瓶 行雄	ニッセイ同和損保	千葉統括支店 船橋支店長
千葉支店 副支店長	宇都宮 和浩	ニッセイ同和損保	千葉統括支店 副支店長(業務管理担当)
東京中央支店 副支店長	櫻井 政之	ニッセイ同和損保	東京統括支店 担当部長(営業推進担当)
浅草支店 副支店長	岩田 純	ニッセイ同和損保	募集品質革新部 担当部長
東京北支店 副支店長	澤根 豊房	ニッセイ同和損保	東中国統括支店 副支店長(業務管理担当)
東京南支店 副支店長	春日 文広	ニッセイ同和損保	東京統括支店 東京南支店長
東京西支店 副支店長	吉田 光徳	ニッセイ同和損保	神戸統括支店 担当部長(営業推進担当)
横浜支店 副支店長	平根 浩次	あいおい損保	広域法人部長
神奈川中央支店 副支店長	柿谷 英樹	ニッセイ同和損保	北海道統括支店 営業第三課 統括課長
新潟支店 副支店長	岡田 光義	ニッセイ同和損保	長野統括支店 副支店長(業務管理担当)
長野支店 副支店長	廣田 範一	あいおい損保	長岡支店長
愛知南支店 副支店長	鶴原 敦	ニッセイ同和損保	名古屋統括支店 営業第一課 統括課長
愛知北支店 副支店長	木ノ本 明裕	あいおい損保	三重支店四日市 第一支社長
三河支店 副支店長	小川 宏治	ニッセイ同和損保	名古屋統括支店 営業第二課 統括課長
岐阜支店 副支店長	古川 洋人	ニッセイ同和損保	岐阜統括支店 営業課 統括課長
三重支店 副支店長	乃村 昌彦	ニッセイ同和損保	中四国損害サービス部 業務管理担当部長
静岡支店 副支店長	村田 省二	ニッセイ同和損保	静岡統括支店 副支店長(業務管理担当)
浜松支店 副支店長	山口 浩一	ニッセイ同和損保	京都統括支店 営業第二課 統括課長
大阪支店 副支店長	今野 裕	あいおい損保	岐阜支店長
京都支店 副支店長	内海 和也	ニッセイ同和損保	京都統括支店 副支店長(業務管理担当)
広島支店 副支店長	志賀 元	ニッセイ同和損保	西中国統括支店 広島営業第二課 統括課長
岡山支店 副支店長	後藤 雅彦	あいおい損保	富山支店長
福岡支店 副支店長	工藤 義治	ニッセイ同和損保	九州統括支店 担当部長(営業推進担当)
長崎支店 副支店長	鎌塚 康浩	ニッセイ同和損保	営業推進部 担当部長(ディーラーチャンネル推進担当)
熊本支店 副支店長	渡辺 祐	あいおい損保	リテール営業開発部 部付スタッフ

(参考) 組織全体図



(参考) 地域本部長体制

地域本部	役職	氏名
北海道	執行役員	橋本 一男
東北	執行役員	小川 三千夫
北関東	理事	飯窪 治男
埼玉	常務執行役員	早川 佳明
千葉	理事	吉野 二良
東京	専務執行役員	小林 修介
神奈川	常務執行役員	下崎 一生
甲信越	執行役員	曾根 正昭
静岡	常務執行役員	白築 敏一
中部	常務執行役員	松澤 伸明
近畿	常務執行役員	木下 宏
北陸	理事	寺内 一郎
中国	執行役員	杉本 淳二
四国	理事	照屋 勝久
九州	理事	斎田 雄三
東京企業第一	専務執行役員	中川 俊彦
東京企業第二	常務執行役員	井上 重幸
東京企業第三	常務執行役員	大村 善博
名古屋企業	執行役員	木村 和彦
関西企業	常務執行役員	小方 申陽
首都圏ディーラー	執行役員	河村 順
東海ディーラー	常務執行役員	末永 隆
近畿ディーラー	理事	藤沢 義彦