

あいおい損害保険株式会社
ニッセイ同和損害保険株式会社

あいおいニッセイ同和損害保険の 役員体制及び部長人事について

2010年8月9日

あいおい損害保険株式会社(社長 鈴木 久仁)(以下「あいおい損保」とニッセイ同和損害保険株式会社(社長 立山 一郎)(以下「ニッセイ同和損保」)は、関係当局の認可等を前提として、2010年10月1日に合併により誕生する予定の新会社(あいおいニッセイ同和損害保険株式会社)の役員体制およびライン部長等人事について決定しましたので、お知らせいたします。

1. 取締役の委嘱・担当・管掌について（10月1日付）

| 新職 | 氏名 | 委嘱・担当・管掌 |
|------------------|--------|--|
| 代表取締役 会長 | 立山 一郎 | |
| 代表取締役 会長 | 尾崎 英外 | |
| 代表取締役 副会長 | 児玉 正之 | |
| 代表取締役 社長 | 鈴木 久仁 | |
| 代表取締役 | 須藤 秀一郎 | |
| 代表取締役 副社長執行役員 | 山田 昌弘 | (委嘱)運用本部長 (担当)運用企画部、投資運用部 (管掌)国際・再保険部門 |
| 取締役 副社長執行役員 | 米田 正典 | (委嘱)業務品質本部長 (担当)業務品質向上推進部、コンプライアンス部、保険金審査部 (管掌)損害サービス業務部門、人事・総務部門、広報・経営企画部門 |
| 取締役 副社長執行役員 | 永末 裕明 | (委嘱)営業開発本部長 兼 リテール営業開発本部長 (担当)営業企画部、リテール営業開発部、事業企画部、コンタクトセンター事業部 (管掌)トヨタ事業部門 |
| 取締役 専務執行役員 | 松久保 孝司 | (委嘱)営業開発本部 企業・金融営業開発本部長 (担当)企業営業開発部、金融営業開発部 |
| 取締役 専務執行役員 | 小谷 重夫 | (委嘱)営業開発本部 ニッセイ事業開発本部長 (担当)ニッセイ事業開発部 |
| 取締役 専務執行役員 | 中村 仁義 | (委嘱)商品本部長 (担当)商品企画部、自動車保険部 |
| 取締役 専務執行役員 | 志田 孝夫 | (委嘱)運用本部副本部長 (担当)市場運用部、不動産部 |
| 取締役 常務執行役員 | 梅村 孝義 | (担当)リスク管理部、運用リスク管理部 |
| 取締役 常務執行役員 | 坂本 博 | (担当)業務監査部 |
| 取締役 常務執行役員 | 田中 敏彦 | (担当)経理部、運用管理部 |
| 取締役 常務執行役員 | 大野 隆介 | (担当)特命事項 |
| 取締役 執行役員 | 上野 晋 | (担当)業務統括部、IT統括部、[地域]業務部、全国業務部、契約事務部、TS業務部 |
| 社外取締役 | 渡辺 捷昭 | |
| 社外取締役 | 加藤 貞男 | |

※取締役の新職・氏名は2010年6月29日公表済み

2. 監査役の体制について（10月1日付）

| 新職 | 氏名 |
|-------|--------|
| 常勤監査役 | 正森 寛隆 |
| 常勤監査役 | 山本 真 |
| 社外監査役 | 田中 一好 |
| 社外監査役 | 野田 健 |
| 社外監査役 | 一丸 陽一郎 |
| 社外監査役 | 小林 研一 |

※監査役の新職・氏名は2010年6月29日公表済み

3. 監査役の退任について（9月30日付）

| 現社名 | 現職 | 氏名 | 備考 |
|----------|-------|------|----------------------------------|
| ニッセイ同和損保 | 常勤監査役 | 藤本 修 | NDIコンピューターサービス(株) 代表取締役社長就任予定 |

4. 執行役員の委嘱・担当等について（10月1日付）

| 新職 | 氏名 | 委嘱・担当等 |
|--------|--------|--|
| 専務執行役員 | 中川 俊彦 | (委嘱)東京企業第一本部長 |
| 専務執行役員 | 小林 修介 | (委嘱)東京本部長 |
| 常務執行役員 | 末永 隆 | (委嘱)東海ディーラー本部長 |
| 常務執行役員 | 小方 申陽 | (委嘱)関西企業本部長 |
| 常務執行役員 | 大村 善博 | (委嘱)東京企業第三本部長 |
| 常務執行役員 | 溝上 裕和 | (担当)国際業務部、国際営業部、再保険部 |
| 常務執行役員 | 木下 宏 | (委嘱)近畿本部長 |
| 常務執行役員 | 白築 敏一 | (委嘱)静岡本部長 |
| 常務執行役員 | 早川 佳明 | (委嘱)埼玉本部長 |
| 常務執行役員 | 下崎 一生 | (委嘱)神奈川本部長 |
| 常務執行役員 | 松澤 伸明 | (委嘱)中部本部長 |
| 常務執行役員 | 伊東 義雄 | (担当)広報部、経営企画部 |
| 常務執行役員 | 井上 重幸 | (委嘱)東京企業第二本部長 |
| 常務執行役員 | 藤本 一之 | (担当)損害サービス業務部 |
| 執行役員 | 木村 和彦 | (委嘱)名古屋企業本部長 |
| 執行役員 | 河村 順 | (委嘱)首都圏ディーラー本部長 |
| 執行役員 | 柳川 南平 | (委嘱)商品本部副本部長 (担当)火災新種保険部、傷害長期保険部、海上保険部、 航空・宇宙保険[商品業務・再保険] (担当役員補佐) 業務統括部、IT統括部、[地域]業務部、全国業務部、 契約事務部、TS業務部 |
| 執行役員 | 亀田 修造 | (委嘱)トヨタ事業部長 (担当)トヨタ事業部 |
| 執行役員 | 小川 三千夫 | (委嘱)東北本部長 |
| 執行役員 | 金杉 恭三 | (担当)人事部、総務部 |
| 執行役員 | 曾根 正昭 | (委嘱)甲信越本部長 |
| 執行役員 | 杉本 淳二 | (委嘱)中国本部長 |
| 執行役員 | 大関 一嘉 | (本部長補佐)営業開発本部 |
| 執行役員 | 土屋 光弘 | (委嘱)営業企画部長 (本部長補佐)営業開発本部 リテール営業開発本部 |
| 執行役員 | 長島 宏司 | (委嘱)営業開発本部 ディーラー営業開発本部長 (担当)ディーラー営業開発部 |
| 執行役員 | 橋本 一男 | (委嘱)北海道本部長 |
| 執行役員 | 東上 清 | (担当役員補佐)国際業務部、国際営業部、再保険部 |
| 執行役員 | 長崎 伸郎 | (担当役員補佐)経理部、運用管理部 |
| 執行役員 | 石川 均 | (担当役員補佐)人事部、総務部 |
| 執行役員 | 杉山 浩一 | (委嘱)リテール営業開発部長 |

5. 執行役員の退任について（9月30日付）

| 現社名 | 現職 | 氏名 | 備考 |
|----------|-----------------|-------|----------------------|
| あいおい損保 | 常務執行役員 近畿本部長 | 松本 隆史 | あいおい生命(株) 専務取締役就任予定 |
| ニッセイ同和損保 | 執行役員 九州統括支店長 | 有本 大輔 | あいおい生命(株) 常務執行役員就任予定 |
| ニッセイ同和損保 | 執行役員 東京統括支店長 | 山崎 晃司 | あいおい生命(株) 常務執行役員就任予定 |
| あいおい損保 | 執行役員 北海道本部長 | 後藤 泰之 | (株)安心ダイヤル 専務取締役就任予定 |

6. (地域) 本部長に関する発令

| 新職 | 氏名 | 現社名 | 現職 |
|---------------|-------|----------|---------------|
| 理事 北関東本部長 | 飯窪 治男 | あいおい損保 | 理事 北関東本部長 |
| 理事 千葉本部長 | 吉野 二良 | あいおい損保 | 理事 千葉本部長 |
| 理事 北陸本部長 | 寺内 一郎 | あいおい損保 | 理事 北陸本部長 |
| 理事 四国本部長 | 照屋 勝久 | ニッセイ同和損保 | 理事 四国統括支店長 |
| 理事 九州本部長 | 斎田 雄三 | あいおい損保 | 理事 九州本部長 |
| 理事 近畿ディーラー本部長 | 藤沢 義彦 | あいおい損保 | 理事 新都心自動車営業部長 |

※執行役員の本部長委嘱を除く。(「4. 執行役員の委嘱・担当等について」に記載)

執行役員を含む地域本部長の一覧は、後掲の「(参考)地域本部長体制」参照。

7. 本部長補佐に関する発令

| 新職 | 氏名 | 現社名 | 現職 |
|----------------------------|-------|----------|----------------------------|
| 理事 営業開発本部 ニッセイ事業開発本部長補佐 | 中村 昭 | ニッセイ同和損保 | 理事 NLI営業推進部長 |
| 理事 業務品質本部長補佐 | 清水 雅志 | あいおい損保 | コンプライアンス・リスク管理部門担当役員付 特命理事 |
| 理事 名古屋企業本部長補佐 | 辰農 雅司 | ニッセイ同和損保 | 理事 名古屋企業営業部長 |

※執行役員の本部長補佐を除く。(「4. 執行役員の委嘱・担当等について」に記載)

8. 部長・支店長に関する発令

| 新職 | 氏名 | 現社名 | 現職 |
|---------------|--------|----------|----------------------|
| ディーラー営業開発部長 | 蒲谷 春幸 | あいおい損保 | 販売店営業開発部長 |
| 企業営業開発部長 | 木下 一成 | ニッセイ同和損保 | 東京企業営業第三部長 |
| 金融営業開発部長 | 中嶋 正尊 | ニッセイ同和損保 | 金融法人開発部長 |
| ニッセイ事業開発部長 | 柳 保幸 | あいおい損保 | 営業部門担当役員付 特命担当部長 |
| 事業企画部長 | 岡田 匡央 | あいおい損保 | 事業企画部長 |
| コンタクトセンター事業部長 | 仁木 正道 | あいおい損保 | コンタクトセンター事業部長 |
| 理事 損害サービス業務部長 | 黒田 昌浩 | あいおい損保 | 理事 東北損害サービス部長 |
| 業務統括部長 | 伊藤 圭二 | あいおい損保 | 業務統括部長 |
| IT統括部長 | 伊藤 直巳 | あいおい損保 | システム統括部長 |
| 商品企画部長 | 大川畑 文昭 | あいおい損保 | 個人商品部長 |
| 自動車保険部長 | 相原 康浩 | あいおい損保 | 個人商品部 自動車保険室長 |
| 理事 火災新種保険部長 | 甲斐 正宏 | ニッセイ同和損保 | 理事 火災新種開発部長 |
| 傷害長期保険部長 | 藤田 一裕 | ニッセイ同和損保 | 火災新種開発部 担当部長 |
| 海上保険部長 | 勝屋 和明 | ニッセイ同和損保 | 海上部 海上業務グループ長 |
| 国際業務部長 | 佐々木 孝男 | あいおい損保 | 再保険部長 |
| 理事 国際営業部長 | 小林 正信 | あいおい損保 | 理事 海外営業部長 |
| 再保険部長 | 近藤 智子 | あいおい損保 | 再保険部 リスク・ソリューション室長 |
| 運用企画部長 | 樋口 昌宏 | あいおい損保 | 資産運用統括部長 |
| 市場運用部長 | 佐川 圭一 | ニッセイ同和損保 | 資産運用部長 |
| 投資運用部長 | 尾頭 忠 | あいおい損保 | 融資部長 |
| 理事 不動産部長 | 奥田 悦司 | あいおい損保 | 理事 不動産部長 |
| 業務品質向上推進部長 | 吉田 修 | ニッセイ同和損保 | 法務・コンプライアンス部長 |
| 理事 コンプライアンス部長 | 出口 治男 | あいおい損保 | 理事 コンプライアンス統括部長 |
| 保険金審査部長 | 近藤 雅仁 | ニッセイ同和損保 | 損害サービス部 審議役 |
| リスク管理部長 | 菅田 克彦 | あいおい損保 | リスク管理部長 |
| 理事 運用リスク管理部長 | 加藤 博之 | ニッセイ同和損保 | 神戸企業営業部長 |
| 人事部長 | 伊藤 直弘 | あいおい損保 | 人事企画部長 |
| 理事 総務部長 | 櫛田 憲正 | ニッセイ同和損保 | 理事 総務部長 |
| 経理部長 | 永山 良一 | あいおい損保 | 経理部長 |
| 運用管理部長 | 山崎 滋 | あいおい損保 | 資産運用リスク管理部長 |
| 理事 広報部長 | 山内 直也 | ニッセイ同和損保 | 理事 企業営業推進部長 |
| 経営企画部長 | 平野 幹人 | あいおい損保 | 経営企画部長 |
| 業務監査部長 | 松縄 正 | ニッセイ同和損保 | 統合リスク管理部長 |
| 監査役室長 | 森井 昭夫 | ニッセイ同和損保 | 内部監査部長 |
| 医療保険金サービス部長 | 立迫 浩一 | ニッセイ同和損保 | 火災新種損害サービス部 業務管理担当部長 |
| 北日本業務部長 | 柏 和秀 | あいおい損保 | 北日本業務部長 |
| 理事 東京業務部長 | 桑田 廣良 | あいおい損保 | 理事 東京業務部長 |
| 理事 東京企業業務部長 | 松本 邦夫 | ニッセイ同和損保 | 理事 リスクマネジメント業務部長 |
| 理事 関東第一業務部長 | 鯉田 勝彦 | あいおい損保 | 理事 関東第一業務部長 |
| 理事 関東第二業務部長 | 元西 泰文 | あいおい損保 | 理事 関東第二業務部長 |
| 東海業務部長 | 佐藤 靖 | あいおい損保 | 東海業務部長 |
| 理事 近畿・北陸業務部長 | 山下 収 | あいおい損保 | 理事 近畿・北陸業務部長 |
| 中国・四国業務部長 | 藤田 哲二 | あいおい損保 | 中国・四国業務部長 |
| 九州業務部長 | 高橋 邦夫 | あいおい損保 | 九州業務部長 |
| 全国業務部長 | 稲村 晶朗 | あいおい損保 | 全国業務部長 |
| 契約事務部長 | 小川 彰平 | ニッセイ同和損保 | 契約管理部長 |
| TS業務部長 | 田口 孝慈 | ニッセイ同和損保 | 契約管理部 担当部長 |
| 理事 札幌支店長 | 釘宮 亮太郎 | ニッセイ同和損保 | 理事 北海道統括支店長 |
| 札幌自動車営業部長 | 小林 弘幸 | あいおい損保 | 札幌自動車営業部長 |
| 札幌企業営業部長 | 杉野 雅哉 | ニッセイ同和損保 | 北海道統括支店 副支店長(業務管理担当) |
| 旭川支店長 | 高橋 則忠 | あいおい損保 | 旭川支店長 |
| 北海道支店長 | 佐藤 俊信 | あいおい損保 | 北海道支店長 |
| 北海道損害サービス部長 | 福田 明久 | あいおい損保 | 北海道損害サービス部長 |
| 仙台支店長 | 高橋 裕 | あいおい損保 | 仙台支店長 |
| 仙台自動車営業部長 | 野本 克郎 | あいおい損保 | 仙台自動車営業部長 |
| 仙台企業営業部長 | 吉永 康夫 | ニッセイ同和損保 | 東北統括支店長 |
| 青森支店長 | 村上 尚幸 | あいおい損保 | 青森支店長 |
| 岩手支店長 | 鹿島 博康 | あいおい損保 | 盛岡支店長 |
| 秋田支店長 | 諸藤 修一 | ニッセイ同和損保 | 北東北統括支店 副支店長(業務管理担当) |
| 山形支店長 | 河村 史郎 | あいおい損保 | 山形支店長 |
| 福島支店長 | 末野 智弘 | あいおい損保 | 福島支店長 |
| 福島自動車営業部長 | 林 豊久 | あいおい損保 | 福島自動車営業部長 |
| 東北損害サービス部長 | 北村 修 | あいおい損保 | 甲信越損害サービス部長 |
| 茨城支店長 | 佐藤 康宏 | あいおい損保 | 茨城支店長 |
| 茨城南支店長 | 濱口 弘 | あいおい損保 | 茨城南支店長 |
| 茨城自動車営業部長 | 大野 一輝 | あいおい損保 | 茨城自動車営業部長 |
| 栃木支店長 | 高木 淑光 | ニッセイ同和損保 | 募集品質革新部長 |

| 新職 | 氏名 | 現社名 | 現職 |
|-----------------|--------|----------|---------------------|
| 栃木自動車営業部長 | 荒尾 尚 | あいおい損保 | 名古屋自動車営業第二部 営業第一課長 |
| 群馬支店長 | 吉田 靖之 | あいおい損保 | 群馬支店長 |
| 群馬自動車営業部長 | 松永 正道 | あいおい損保 | 高松支店長 |
| 北関東損害サービス部長 | 近多 洋史 | あいおい損保 | 北関東損害サービス部長 |
| 埼玉支店長 | 石黒 真之 | あいおい損保 | 埼玉支店長 |
| 埼玉東支店長 | 大島 徹 | ニッセイ同和損保 | 埼玉統括支店長 |
| 埼玉西支店長 | 今井 敬幸 | あいおい損保 | 埼玉西支店長 |
| 埼玉北支店長 | 磯貝 直人 | あいおい損保 | 埼玉北支店長 |
| 埼玉自動車営業部長 | 牧田 純生 | あいおい損保 | 埼玉自動車営業部長 |
| 理事 埼玉損害サービス部長 | 村上 剛 | あいおい損保 | 理事 埼玉損害サービス部長 |
| 千葉支店長 | 井上 英則 | あいおい損保 | 千葉支店長 |
| 東葛支店長 | 由地 敏廣 | あいおい損保 | 東葛支店長 |
| 京葉支店長 | 宮本 一伸 | あいおい損保 | 京葉支店長 |
| 千葉南支店長 | 佐野 隆之 | ニッセイ同和損保 | 千葉統括支店長 |
| 千葉自動車営業部長 | 鳥羽 俊夫 | あいおい損保 | 千葉自動車営業部長 |
| 新都心自動車営業部長 | 土方 克浩 | あいおい損保 | 横浜支店長 |
| 理事 千葉損害サービス部長 | 赤司 義孝 | あいおい損保 | 理事 千葉損害サービス部長 |
| 東京中央支店長 | 渡辺 敏男 | あいおい損保 | 東京中央支店長 |
| 新宿支店長 | 喜多 聡 | ニッセイ同和損保 | 西中国統括支店長 |
| 浅草支店長 | 梅山 和久 | あいおい損保 | 浅草支店長 |
| 理事 東京東支店長 | 安川 逸朗 | あいおい損保 | 理事 東京東支店長 |
| 東京北支店長 | 根本 宏之 | あいおい損保 | 東京北支店長 |
| 東京南支店長 | 河井 哲哉 | あいおい損保 | 東京南支店長 |
| 東京西支店長 | 中川 孝博 | あいおい損保 | 東京西支店長 |
| 東京ニッセイ営業部長 | 多田村 佳史 | ニッセイ同和損保 | 都心統括営業部長 |
| 理事 東京損害サービス部長 | 玉井 博 | あいおい損保 | 理事 東京自動車損害サービス部長 |
| 理事 横浜支店長 | 沖川 博之 | ニッセイ同和損保 | 理事 関東統括支店長 |
| 川崎支店長 | 速水 直之 | あいおい損保 | 千葉南支店長 |
| 神奈川中央支店長 | 坂田 貴彦 | あいおい損保 | 厚木支店長 |
| 湘南支店長 | 古谷 銀次郎 | ニッセイ同和損保 | 横浜統括支店 副支店長(業務管理担当) |
| 神奈川損害サービス部長 | 河上 博之 | あいおい損保 | 神奈川損害サービス部長 |
| 新潟支店長 | 曾我 茂一 | あいおい損保 | 新潟支店長 |
| 長岡支店長 | 神野 真 | ニッセイ同和損保 | 営業企画部 担当部長 |
| 新潟自動車営業部長 | 坂東 俊郎 | あいおい損保 | 秋田支店長 |
| 長野支店長 | 北村 雅昭 | ニッセイ同和損保 | 長野統括支店長 |
| 松本支店長 | 不破 信行 | あいおい損保 | 松本支店長 |
| 理事 長野自動車営業部長 | 広瀬 逸平 | あいおい損保 | 理事 長野支店長 |
| 山梨支店長 | 金井 千明 | あいおい損保 | 山梨支店長 |
| 甲信越損害サービス部長 | 江島 宏之 | ニッセイ同和損保 | 関信越損害サービス部長 |
| 名古屋支店長 | 沖 孝夫 | あいおい損保 | 名古屋支店長 |
| 愛知南支店長 | 氣谷 雄太郎 | あいおい損保 | 愛知南支店長 |
| 理事 愛知北支店長 | 川元 稔 | ニッセイ同和損保 | 理事 名古屋統括支店長 |
| 三河支店長 | 小畑 邦人 | あいおい損保 | 三河支店長 |
| 名古屋ニッセイ営業部長 | 川尻 高士 | ニッセイ同和損保 | 岐阜統括支店長 |
| 岐阜支店長 | 岩本 邦夫 | あいおい損保 | 熊本支店長 |
| 三重支店長 | 成田 和広 | あいおい損保 | 三重支店長 |
| 理事 中部損害サービス第一部長 | 各務 哲雄 | あいおい損保 | 理事 中部自動車損害サービス部長 |
| 静岡支店長 | 畑中 一浩 | あいおい損保 | 静岡支店長 |
| 沼津支店長 | 石原 一郎 | ニッセイ同和損保 | 静岡統括支店長 |
| 浜松支店長 | 半田 達宏 | あいおい損保 | 浜松支店長 |
| 静岡損害サービス部長 | 久保田 晶士 | あいおい損保 | 静岡損害サービス部長 |
| 理事 大阪支店長 | 藤原 崇生 | ニッセイ同和損保 | 理事 南近畿統括支店長 |
| 大阪南支店長 | 川口 哲司 | あいおい損保 | 大阪法人営業部長 |
| 大阪北支店長 | 土井 元信 | あいおい損保 | 岡山支店長 |
| 大阪ニッセイ営業部長 | 和久田 恒雄 | ニッセイ同和損保 | 大阪統括支店長 |
| 滋賀支店長 | 中島 康博 | ニッセイ同和損保 | 京都統括支店長 |
| 京都支店長 | 大久保 徹 | あいおい損保 | 京都支店長 |
| 奈良支店長 | 土口 博司 | あいおい損保 | 奈良支店長 |
| 和歌山支店長 | 美濃 義真 | あいおい損保 | 和歌山支店長 |
| 理事 神戸支店長 | 大里 隆司 | ニッセイ同和損保 | 理事 神戸統括支店長 |
| 兵庫中央支店長 | 鳥越 周太 | ニッセイ同和損保 | 岐阜統括支店 副支店長(業務管理担当) |
| 姫路支店長 | 岩下 信彦 | あいおい損保 | 新宿支店長 |
| 理事 近畿損害サービス第一部長 | 山城 勝 | あいおい損保 | 理事 近畿損害サービス部長 |
| 金沢支店長 | 平野 裕一郎 | あいおい損保 | 金沢支店長 |
| 富山支店長 | 田中 克治 | あいおい損保 | 沼津支店長 |
| 福井支店長 | 藤澤 隆文 | ニッセイ同和損保 | 北陸統括支店長 |
| 京滋・北陸損害サービス部長 | 久保田 浩 | ニッセイ同和損保 | 中部損害サービス部長 |
| 広島支店長 | 前川 浩之 | あいおい損保 | 広島支店長 |
| 広島自動車営業部長 | 町田 充幸 | あいおい損保 | 福井支店長 |

| 新職 | 氏名 | 現社名 | 現職 |
|--------------------|--------|----------|--------------------------|
| 広島企業営業部長 | 木山 卓 | ニッセイ同和損保 | 西中国統括支店 副支店長(業務管理担当) |
| 岡山支店長 | 笹倉 亨介 | ニッセイ同和損保 | 東中国統括支店長 |
| 岡山自動車営業部長 | 濱 佳明 | あいおい損保 | 岡山支店スタッフ |
| 鳥取支店長 | 馬場 清 | あいおい損保 | 鳥取支店長 |
| 島根支店長 | 平岡 博 | あいおい損保 | 島根支店長 |
| 山口支店長 | 山口 喜弘 | ニッセイ同和損保 | 営業教育・開発部長 |
| 山口自動車営業部長 | 成田 克彦 | あいおい損保 | 山口支店 自動車営業課長 |
| 中国・四国損害サービス部長 | 小野 元之 | あいおい損保 | 中国・四国損害サービス部長 |
| 高松支店長 | 池田 啓 | ニッセイ同和損保 | 四国統括支店 副支店長(業務管理担当) |
| 徳島支店長 | 戸澤 靖 | あいおい損保 | 徳島支店長 |
| 愛媛支店長 | 三島 謙一 | あいおい損保 | 愛媛支店長 |
| 高知支店長 | 梅原 隆 | あいおい損保 | 高知支店長 |
| 福岡支店長 | 石原 浩二 | あいおい損保 | 福岡支店長 |
| 福岡自動車営業部長 | 高橋 守種 | あいおい損保 | 福岡自動車営業部長 |
| 福岡企業営業部長 | 鈴木 省一 | あいおい損保 | 企業営業開発部 金融営業開発室長 |
| 北九州支店長 | 梶原 成浩 | ニッセイ同和損保 | 東京企業営業第二部長 |
| 佐賀支店長 | 杉浦 正文 | あいおい損保 | 佐賀支店長 |
| 長崎支店長 | 白坂 貴之 | あいおい損保 | 長崎支店長 |
| 熊本支店長 | 渋谷 一秀 | ニッセイ同和損保 | 北東北統括支店長 |
| 大分支店長 | 橋川 弘 | あいおい損保 | 大分支店長 |
| 宮崎支店長 | 太田 実 | あいおい損保 | 宮崎支店長 |
| 鹿児島支店長 | 上田 徹 | あいおい損保 | 鹿児島支店長 |
| 沖縄支店長 | 梅本 祝幸 | ニッセイ同和損保 | 名古屋統括支店 担当部長(営業推進担当) |
| 九州損害サービス部長 | 来田 廣太郎 | あいおい損保 | 京滋・北陸損害サービス部長 |
| 東京自動車営業第一部長 | 小松 良郎 | あいおい損保 | 東京自動車営業第一部長 |
| 東京自動車営業第二部長 | 平 純孝 | あいおい損保 | 栃木支店長 |
| 東京自動車営業第三部長 | 大桃 守 | あいおい損保 | 東京自動車営業第三部長 |
| 神奈川自動車営業部長 | 荒井 律 | あいおい損保 | 神奈川自動車営業部長 |
| 理事 横浜ベイサイド支店長 | 藤原 敏幸 | あいおい損保 | 理事 横浜ベイサイド支店長 |
| 首都圏ディーラー損害サービス部長 | 河村 宣幸 | あいおい損保 | 首都圏ディーラー損害サービス部長 |
| 理事 名古屋自動車営業第一部長 | 薄井 真一 | あいおい損保 | 理事 名古屋自動車営業第一部長 |
| 名古屋自動車営業第二部長 | 平野 京司 | あいおい損保 | 名古屋自動車営業第二部長 |
| 岐阜自動車営業部長 | 間瀬 公雄 | あいおい損保 | 岐阜自動車営業部長 |
| 静岡自動車営業部長 | 古田 章一郎 | あいおい損保 | 静岡自動車営業部長 |
| 中部損害サービス第二部長 | 吉原 善尚 | あいおい損保 | 千葉損害サービス部 船橋サービスセンター所長 |
| 大阪自動車営業第一部長 | 野口 龍彦 | あいおい損保 | 大阪自動車営業部長 |
| 大阪自動車営業第二部長 | 山名 学 | ニッセイ同和損保 | 横浜統括支店長 |
| 京滋自動車営業部長 | 吉本 英夫 | あいおい損保 | 滋賀支店長 |
| 神戸自動車営業部長 | 吉田 純一 | あいおい損保 | 神戸自動車営業部長 |
| 理事 近畿損害サービス第二部長 | 梶 正博 | ニッセイ同和損保 | 理事 九州損害サービス部長 |
| 東京企業営業第一部長 | 永見 泰宏 | ニッセイ同和損保 | 新潟統括支店長 |
| 東京企業営業第二部長 | 川畑 博文 | あいおい損保 | 東京企業営業第二部長 |
| 理事 東京企業営業第三部長 | 小林 正一 | あいおい損保 | 理事 東京企業営業第三部長 |
| 東京企業営業第四部長 | 田邊 寿彦 | あいおい損保 | 東京企業営業第五部長 |
| 東京企業営業第五部長 | 川上 祐一 | あいおい損保 | 東京企業営業第一部長 |
| 理事 東京火災新種損害サービス部長 | 吉田 健司 | ニッセイ同和損保 | 理事 火災新種損害サービス部長 |
| 理事 東京企業営業第六部長 | 林 尚弘 | ニッセイ同和損保 | 理事 東京企業営業第一部長 |
| 東京企業営業第七部長 | 福田 稔 | ニッセイ同和損保 | 東京企業営業第五部長 |
| 東京企業営業第八部長 | 早川 昭 | あいおい損保 | 東京企業営業第四部長 |
| 東京企業営業第九部長 | 鈴木 克侍 | あいおい損保 | 東京企業営業第六部長 |
| 横浜企業営業部長 | 北 秋司 | ニッセイ同和損保 | 横浜統括支店 担当部長(営業推進担当) |
| 理事 首都圏火災新種損害サービス部長 | 四田 秋雄 | あいおい損保 | 理事 東京火災新種海上損害サービス部長 |
| 理事 公務部長 | 國松 裕基 | ニッセイ同和損保 | 理事 公務部長 |
| 広域法人開発部長 | 近江 正敏 | あいおい損保 | 公務部長 |
| 金融法人第一部長 | 金子 羊一 | あいおい損保 | 金融法人部長 |
| 金融法人第二部長 | 市川 桂三 | ニッセイ同和損保 | 金融法人部長 |
| 理事 航空・宇宙産業部長 | 吉田 知明 | ニッセイ同和損保 | 理事 航空・宇宙産業部長 |
| 理事 船舶営業部長 | 根岸 敏夫 | ニッセイ同和損保 | 理事 海上部長 |
| 理事 海上損害サービス部長 | 根津 悦雄 | ニッセイ同和損保 | 理事 関西損害サービス部長 |
| 名古屋金融公務部長 | 勝林 成光 | あいおい損保 | 名古屋金融法人部長 |
| 理事 名古屋企業営業第一部長 | 塩沢 裕晶 | あいおい損保 | 理事 名古屋企業営業第一部長 |
| 名古屋企業営業第二部長 | 北村 雅晴 | あいおい損保 | 名古屋企業営業第二部長 |
| トヨタ営業部長 | 鈴木 誠 | あいおい損保 | トヨタ営業部長 |
| 中部火災新種損害サービス部長 | 多田 秀司 | あいおい損保 | 損害サービス業務部 火災新種海上損害サービス室長 |
| 理事 関西金融公務部長 | 近藤 勝則 | ニッセイ同和損保 | 理事 関西公務金融部長 |
| 関西企業営業第一部長 | 福元 大二郎 | ニッセイ同和損保 | 大阪企業営業第一部長 |
| 理事 関西企業営業第二部長 | 常安 俊宏 | ニッセイ同和損保 | 理事 大阪企業営業第二部長 |
| 関西企業営業第三部長 | 辨野 均 | あいおい損保 | 大阪企業営業部長 |
| 関西企業営業第四部長 | 吉元 晃 | ニッセイ同和損保 | 大阪企業営業第三部長 |

| 新職 | 氏名 | 現社名 | 現職 |
|----------------|-------|----------|---------------|
| 理事 神戸企業営業部長 | 岡野 勉 | ニッセイ同和損保 | 理事 東京企業営業第四部長 |
| 関西火災新種損害サービス部長 | 佐伯 俊紀 | ニッセイ同和損保 | 北海道損害サービス部長 |

※執行役員部の部長委嘱を除く。(「4. 執行役員の委嘱・担当等について」に記載)

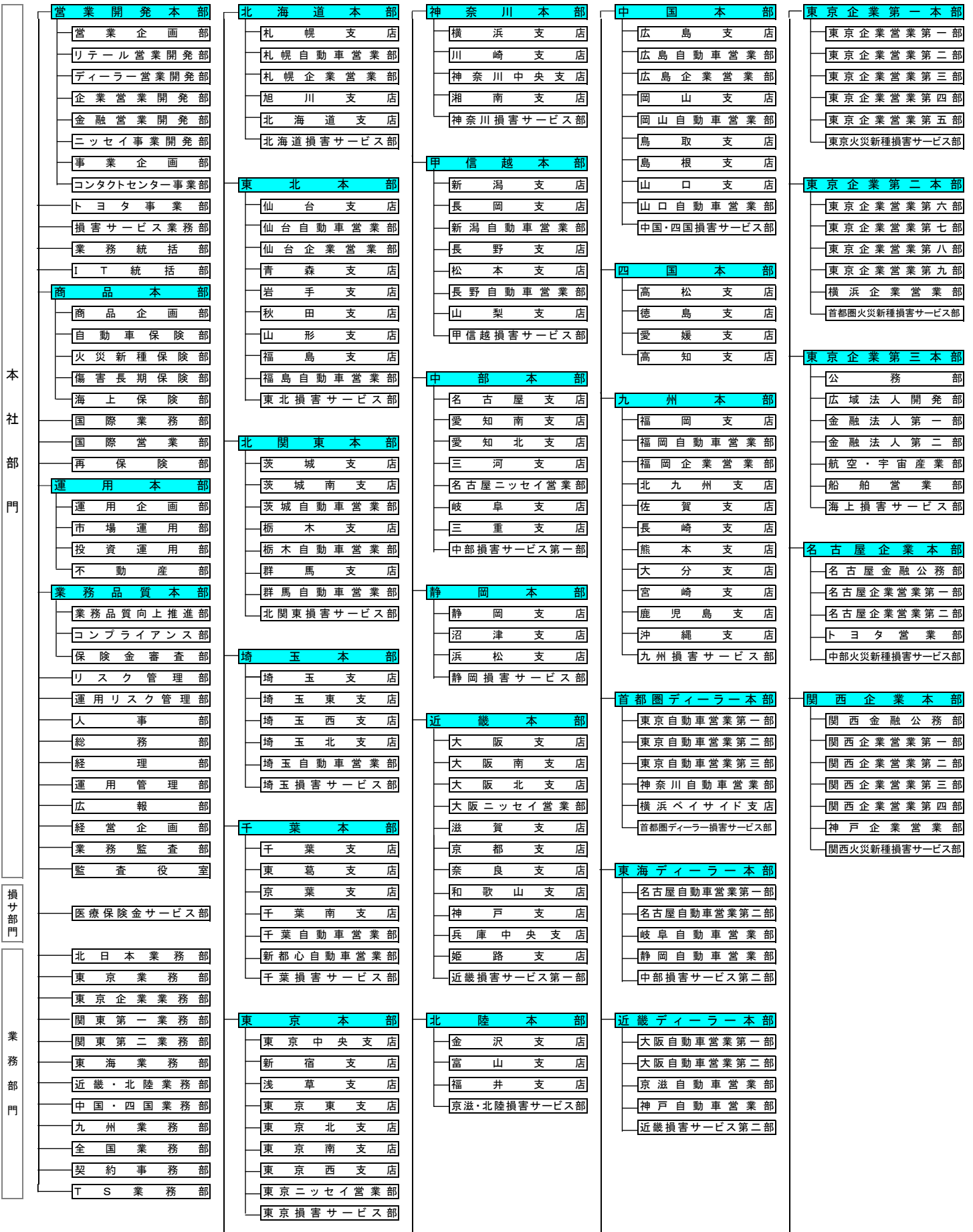
9. 特命部長に関する発令

| 新職 | 氏名 | 現社名 | 現職 |
|----------------|--------|----------|-------------------------------|
| 営業企画部 特命部長 | 岡本 禎弘 | ニッセイ同和損保 | 営業企画部長 |
| 企業営業開発部 特命部長 | 六本木 俊美 | あいおい損保 | 企業営業開発部長 |
| 業務統括部 特命部長 | 村上 文彦 | ニッセイ同和損保 | 業務統括部長 |
| IT統括部 特命部長 | 徳野 隆夫 | ニッセイ同和損保 | 情報システム部長 |
| 商品企画部 特命部長 | 村上 巖 | ニッセイ同和損保 | 商品統括部長 |
| 自動車保険部 特命部長 | 橋本 昭彦 | ニッセイ同和損保 | 自動車保険部長 |
| 火災新種保険部 特命部長 | 小林 信彦 | あいおい損保 | 企業商品部長 |
| 国際営業部 特命部長 | 浅野 吉孝 | ニッセイ同和損保 | 国際部長 |
| 運用企画部 特命部長 | 大関 洋 | ニッセイ同和損保 | 資産運用部 審議役 |
| 市場運用部 特命部長 | 黒川 健一 | あいおい損保 | 証券運用部長 |
| 業務品質向上推進部 特命部長 | 竹原 秀幸 | あいおい損保 | 業務品質管理部長 |
| 経理部 特命部長 | 斉藤 光孝 | ニッセイ同和損保 | 経理部長 |
| 経営企画部 特命部長 | 井出口 豊 | ニッセイ同和損保 | 企画部長 兼 統合推進部長 兼 業務品質向上推進部長 |
| 業務監査部 特命部長 | 秋山 豊 | あいおい損保 | 業務監査部長 |
| 監査役室 特命部長 | 弾塚 正夫 | あいおい損保 | 監査役室長 |
| 人事部門担当役員付 特命部長 | 伊東 秀史 | あいおい損保 | 人事部門担当役員付 特命担当部長 |
| 商品本部長付 特命部長 | 緒方 由貴夫 | あいおい損保 | 個人商品部 部付スタッフ |

10. 副支店長に関する発令

| 新職 | 氏名 | 現社名 | 現職 |
|--------------|--------|----------|----------------------------|
| 札幌支店 副支店長 | 佐々木 良平 | あいおい損保 | 札幌支店 札幌第二支社長 |
| 北海道支店 副支店長 | 豊田 哲 | ニッセイ同和損保 | 北海道統括支店 担当部長(営業推進担当) |
| 仙台支店 副支店長 | 松下 浩幸 | ニッセイ同和損保 | 関東統括支店 宇都宮支店長 |
| 青森支店 副支店長 | 近藤 雅洋 | ニッセイ同和損保 | 営業推進部付 調査役 |
| 福島支店 副支店長 | 山田 昭彦 | ニッセイ同和損保 | 北海道統括支店 旭川支店長 |
| 茨城支店 副支店長 | 正木 克房 | ニッセイ同和損保 | 関東統括支店 茨城支店長 |
| 茨城南支店 副支店長 | 豊田 眞次 | ニッセイ同和損保 | 関東統括支店 副支店長(業務管理担当) |
| 栃木支店 副支店長 | 武内 厚 | あいおい損保 | 営業企画部 部付スタッフ |
| 群馬支店 副支店長 | 奥村 哲郎 | ニッセイ同和損保 | 関東統括支店 群馬支店長 |
| 埼玉支店 副支店長 | 上田 英司 | ニッセイ同和損保 | 埼玉統括支店 営業第一課 統括課長 |
| 埼玉西支店 副支店長 | 二瓶 行雄 | ニッセイ同和損保 | 千葉統括支店 船橋支店長 |
| 千葉支店 副支店長 | 宇都宮 和浩 | ニッセイ同和損保 | 千葉統括支店 副支店長(業務管理担当) |
| 東京中央支店 副支店長 | 櫻井 政之 | ニッセイ同和損保 | 東京統括支店 担当部長(営業推進担当) |
| 浅草支店 副支店長 | 岩田 純 | ニッセイ同和損保 | 募集品質革新部 担当部長 |
| 東京北支店 副支店長 | 澤根 豊房 | ニッセイ同和損保 | 東中国統括支店 副支店長(業務管理担当) |
| 東京南支店 副支店長 | 春日 文広 | ニッセイ同和損保 | 東京統括支店 東京南支店長 |
| 東京西支店 副支店長 | 吉田 光徳 | ニッセイ同和損保 | 神戸統括支店 担当部長(営業推進担当) |
| 横浜支店 副支店長 | 平根 浩次 | あいおい損保 | 広域法人部長 |
| 神奈川中央支店 副支店長 | 柿谷 英樹 | ニッセイ同和損保 | 北海道統括支店 営業第三課 統括課長 |
| 新潟支店 副支店長 | 岡田 光義 | ニッセイ同和損保 | 長野統括支店 副支店長(業務管理担当) |
| 長野支店 副支店長 | 廣田 範一 | あいおい損保 | 長岡支店長 |
| 愛知南支店 副支店長 | 鶴原 敦 | ニッセイ同和損保 | 名古屋統括支店 営業第一課 統括課長 |
| 愛知北支店 副支店長 | 木ノ本 明裕 | あいおい損保 | 三重支店四日市 第一支社長 |
| 三河支店 副支店長 | 小川 宏治 | ニッセイ同和損保 | 名古屋統括支店 営業第二課 統括課長 |
| 岐阜支店 副支店長 | 古川 洋人 | ニッセイ同和損保 | 岐阜統括支店 営業課 統括課長 |
| 三重支店 副支店長 | 乃村 昌彦 | ニッセイ同和損保 | 中四国損害サービス部 業務管理担当部長 |
| 静岡支店 副支店長 | 村田 省二 | ニッセイ同和損保 | 静岡統括支店 副支店長(業務管理担当) |
| 浜松支店 副支店長 | 山口 浩一 | ニッセイ同和損保 | 京都統括支店 営業第二課 統括課長 |
| 大阪支店 副支店長 | 今野 裕 | あいおい損保 | 岐阜支店長 |
| 京都支店 副支店長 | 内海 和也 | ニッセイ同和損保 | 京都統括支店 副支店長(業務管理担当) |
| 広島支店 副支店長 | 志賀 元 | ニッセイ同和損保 | 西中国統括支店 広島営業第二課 統括課長 |
| 岡山支店 副支店長 | 後藤 雅彦 | あいおい損保 | 富山支店長 |
| 福岡支店 副支店長 | 工藤 義治 | ニッセイ同和損保 | 九州統括支店 担当部長(営業推進担当) |
| 長崎支店 副支店長 | 鎌塚 康浩 | ニッセイ同和損保 | 営業推進部 担当部長(ディーラーチャンネル推進担当) |
| 熊本支店 副支店長 | 渡辺 祐 | あいおい損保 | リテール営業開発部 部付スタッフ |

(参考) 組織全体図



(参考) 地域本部長体制

| 地域本部 | 役職 | 氏名 |
|----------|--------|--------|
| 北海道 | 執行役員 | 橋本 一男 |
| 東北 | 執行役員 | 小川 三千夫 |
| 北関東 | 理事 | 飯窪 治男 |
| 埼玉 | 常務執行役員 | 早川 佳明 |
| 千葉 | 理事 | 吉野 二良 |
| 東京 | 専務執行役員 | 小林 修介 |
| 神奈川 | 常務執行役員 | 下崎 一生 |
| 甲信越 | 執行役員 | 曾根 正昭 |
| 静岡 | 常務執行役員 | 白築 敏一 |
| 中部 | 常務執行役員 | 松澤 伸明 |
| 近畿 | 常務執行役員 | 木下 宏 |
| 北陸 | 理事 | 寺内 一郎 |
| 中国 | 執行役員 | 杉本 淳二 |
| 四国 | 理事 | 照屋 勝久 |
| 九州 | 理事 | 斎田 雄三 |
| 東京企業第一 | 専務執行役員 | 中川 俊彦 |
| 東京企業第二 | 常務執行役員 | 井上 重幸 |
| 東京企業第三 | 常務執行役員 | 大村 善博 |
| 名古屋企業 | 執行役員 | 木村 和彦 |
| 関西企業 | 常務執行役員 | 小方 申陽 |
| 首都圏ディーラー | 執行役員 | 河村 順 |
| 東海ディーラー | 常務執行役員 | 末永 隆 |
| 近畿ディーラー | 理事 | 藤沢 義彦 |