



NISSAY  
DOWA

# News Release

ニッセイ同和損害保険株式会社

## 平成20年度 組織改正 及び 人事異動について

ニッセイ同和損害保険株式会社(社長:立山 一郎)では、平成20年度組織改正(平成20年4月1日付)および人事異動(同4月1日付)を行います。

- .平成20年度組織改正について ..... 1 ~ 3 頁
- .平成20年度人事異動について ..... 4 ~ 8 頁

平成 2 0 年 3 月 5 日

## 平成20年度組織改正について

### 組織改正のポイント

#### お客さまからの信頼回復に向けた取り組みの定着と成長力・収益力の強化

1. 商品・事務抜本改革、システム開発力強化に向けた体制見直し  
お客さまにわかりやすい商品・事務への抜本改革を推進する観点から、商品開発・種目横断的統制機能の強化、システム開発体制の強化などを目的とした組織改正を実施します。
2. 営業教育機能の強化、成長分野の組織・陣容強化  
代理店オンラインシステムの効果的活用に向けた代理店・営業社員教育の充実を図るとともに、成長マーケットの開拓体制を強化する組織改正を実施します。
3. 内部管理部門・損害サービス部門の態勢維持・強化  
募集コンプライアンス管理機能の更なる強化や、増強した損害サービス態勢を礎に一層の保険金支払適正化を図るための組織改正を実施します。

#### 1. 商品・事務抜本改革、システム開発力強化に向けた体制見直し

- (1) 商品抜本改革を見据えた商品開発・種目横断的統制機能の強化  
火災新種保険部が有するリテール領域の引受・業務管理・支援機能を「リスクマネジメント業務部」へ移管するとともに、火災新種保険部を「火災新種開発部」へ改組し、商品開発専管体制を構築します。  
また、保険種目間の横断的統制機能の強化を図るため、横串を通した各種目の規定統一化・保険引受リスク管理などを担う「商品統括部」を新設します。

#### (2) システム開発体制の強化

商品開発、販売インフラの抜本的改革を支えるシステム開発体制の強化に向け、情報システム部の部内部として「システム開発推進部」を新設します。

#### 2. 営業教育機能の強化、成長分野の組織・陣容強化

#### (1) 代理店オンラインシステムを軸とした代理店・営業社員教育機能の強化

営業企画開発部の営業教育機能を分離・独立させ、代理店オンラインシステムの継続的な

改良計画の立案、同システムを機軸とした業務プロセス改革に向けた教育機能の強化を担う「営業教育・開発部」を新設します。また、営業企画開発部は「営業企画部」へと改称し、営業戦略・営業体制の企画・立案機能を専管的に担います。

(2) ホールセール領域の開拓体制の強化

企業営業部フロント機能の強化を図るため、成長マーケットへの戦略的対応組織として東京企業営業第一部に「営業第三課」を新設するほか、貨物・運送保険の営業開発機能の強化を図る観点から、海上部にフロントと一体となった営業支援活動を行うミドル専管組織として「貨物営業開発グループ」を新設します。

また、共済・アフィニティマーケットの開拓推進を強化するため、公務部のアフィニティ営業課を「広域法人開発室」に改組します。

(3) ニッセイマーケット中堅・中小企業開拓体制の強化

日本生命の持つ豊穡な中堅・中小企業マーケットの開拓体制を強化するため、日本生命の都心企業部と連携を図り、首都圏のミドルマーケットの開拓を推進する専管チーム運営を東京統括支店において開始します。

### 3. 内部管理部門・損害サービス部門の態勢維持・強化

(1) 募集コンプライアンス管理機能の強化

募集品質革新部募集コンプライアンス推進グループを「募集コンプライアンスグループ」へ改称し、代理店点検指導の管理高度化、代理店委託管理の強化などを図るとともに、募集文書審査グループを「募集文書管理グループ」へ改称し、お客さま視点でのわかりやすい募集文書作成に向けたチェック体制の整備を図ります。

(2) 火災新種損害分野のサービス品質向上・専門性の強化

火災新種損害分野のサービス品質向上・専門性の強化を図る観点から、損害サービス部の部内部として、全国の火災新種損害サービスセンターを統括する「火災新種損害サービス部」を新設します。

(3) 損害サービスセンターの増設

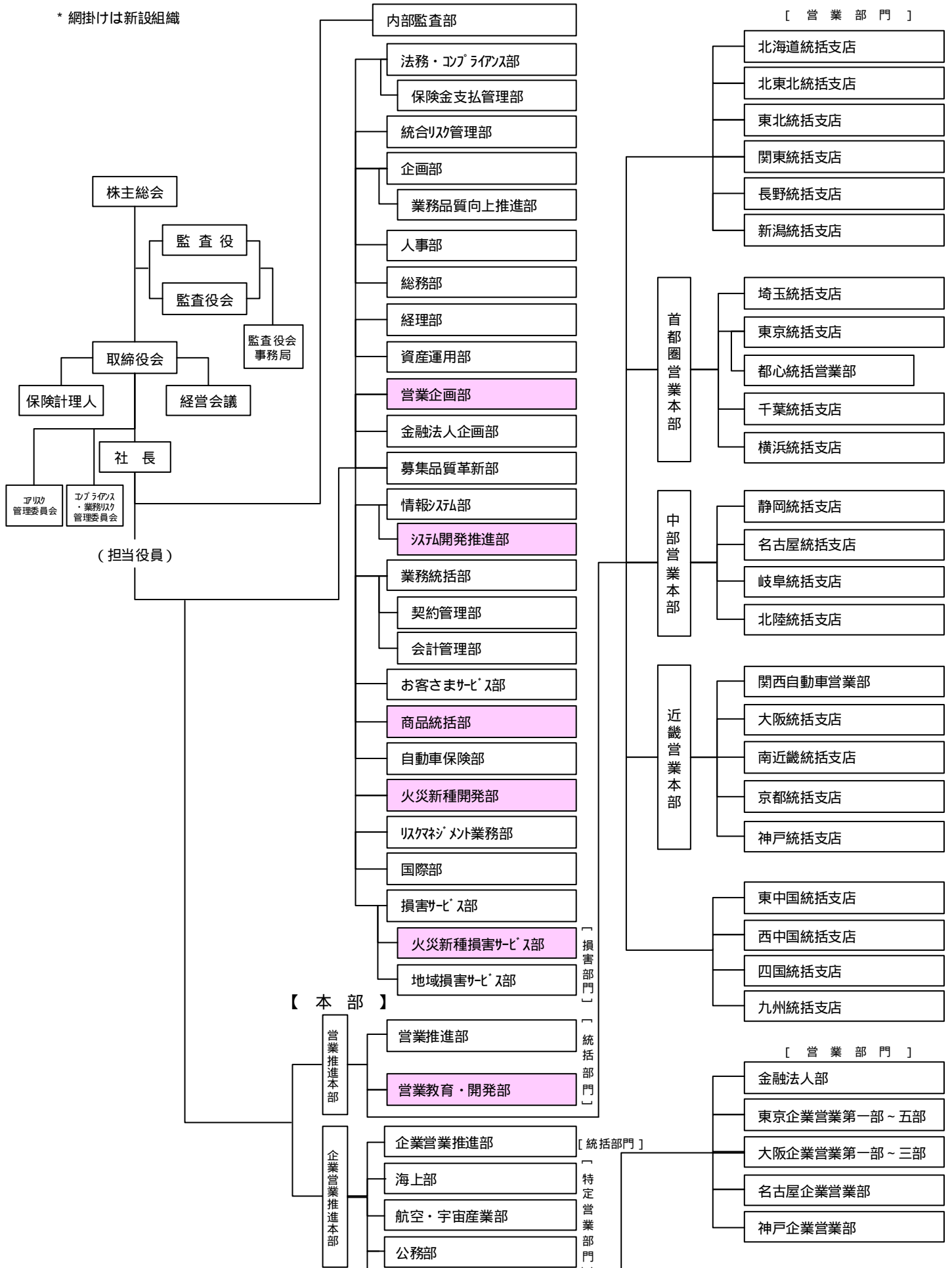
平成19年度の14拠点(損害サービスセンター・損害サービスオフィス合計)の増強に続き、さらに2つの損害サービスセンターを増設します。これにより、よりきめ細かなお客さまサービスを提供するとともに、損害サービスセンターの業務水準を平準化し、業務管理品質の向上を図ります。

# 平成20年度 組織図

平成20年4月1日現在

【 本 社 】 [ 統 括 部 門 ]

\* 網掛けは新設組織



平成20年度人事異動について（平成20年4月1日付）

1. 役員（取締役・執行役員）

新役職	現役職	氏名
代表取締役 副社長執行役員 社長補佐、企画部、営業企画部、資産運用部 担当	代表取締役 副社長執行役員 社長補佐、企画部、営業企画開発部、資産運用部 担当	やまだ まさひろ 山田 昌弘
取締役 常務執行役員 経理部、自動車保険部、商品統括部、火災新種開発部、リスクマネジメント業務部、国際部、海上部（一部業務）、航空・宇宙産業部（一部業務）担当	取締役 常務執行役員 経理部、自動車保険部、火災新種保険部、リスクマネジメント業務部、海上部（一部業務）、航空・宇宙産業部（一部業務）、国際部 担当	いしい としひろ 石井 利宏
常務執行役員 営業推進本部副本部長 兼 企業営業推進本部副本部長 兼 金融法人企画部長 委嘱	常務執行役員 営業推進本部副本部長 兼 企業営業推進本部副本部長 委嘱 金融法人企画部 担当	さかもと ひろし 坂本 博
執行役員 内部監査部長 委嘱	執行役員 企業営業推進本部副本部長 兼 公務部長 委嘱	むとう まさのり 武藤 正典
執行役員 営業推進本部副本部長 兼 営業教育・開発部長 委嘱	執行役員 火災新種保険部長 委嘱	やながわ なんべい 柳川 南平
執行役員 統合リスク管理部長 委嘱	理事 統合リスク管理部長	つるみ けんぞう 鶴身 健三

2. 理事

新役職	現役職	氏名
理事 火災新種損害サービス部長	企業損害サービス部長	吉田 健司
理事 北海道統括支店長	関東統括支店長	釘宮 亮太郎

理事 神戸統括支店長	大阪企業営業第二部長	大里 隆司
理事 海上部長	海上部長	根岸 敏夫
理事 公務部長	東京企業営業第二部長	國松 裕基
理事 名古屋企業営業部長	理事 北海道統括支店長	江波戸 功一

### 3 . 部長・統括支店長

新役職	現役職	氏名
営業企画部長	営業企画開発部長	森井 昭夫
システム開発推進部長	東京企業営業第一部長	徳野 隆夫
契約管理部長	業務統括部 担当部長	小川 彰平
商品統括部長	火災新種保険部 担当部長	村上 巖
自動車保険部長	自動車保険部 副部長	清水 功
火災新種開発部長	損害サービス部 担当部長	甲斐 正宏
国際部長	航空・宇宙産業部長	吉田 知明
北海道損害サービス部長	中部損害サービス部 業務管理担当部長	佐伯 俊紀
東京損害サービス部長	北海道損害サービス部長	土田 秀仁
中部損害サービス部長	東京損害サービス部 業務管理担当部長	久保田 浩
営業推進部長	北東北統括支店長	大関 一嘉
北東北統括支店長	営業推進部長	渋谷 一秀
関東統括支店長	西中国統括支店長	沖川 博之
岐阜統括支店長	営業推進部 担当部長( 専業チャンネル推進担当)	山下 博
北陸統括支店長	西中国統括支店 副支店長( 業務管理担当)	井関 洋一
関西自動車営業部長	営業推進部 担当部長( D / L チャンネル推進担当)	新郷 靖行

新役職	現役職	氏名
西中国統括支店長	北海道統括支店 担当部長( 営業推進担当 )	喜多 聡
企業営業推進部長	自動車保険部長	山内 直也
航空・宇宙産業部長	国際部長	辰農 雅司
東京企業営業第一部長	日本生命保険相互会社 総合法人第六部長	林 尚弘
東京企業営業第二部長	名古屋企業営業部長	梶原 成浩
東京企業営業第五部長	東京企業営業第五部 営業第二課 統括課長	福田 稔
大阪企業営業第二部長	大阪企業営業第二部 副部長	近藤 雅洋

#### 4 . 担当部長・副支店長・業務管理担当部長・副部長

新役職	現役職	氏名
業務品質向上推進部 担当部長	業務品質向上推進部 調査役	吉田 修
業務統括部 担当部長	営業企画開発部 営業企画グループ長	岡本 禎弘
お客さまサービス部 担当部長	長野統括支店 副支店長(業務管理担当)	笹川 和彦
商品統括部 担当部長	火災新種保険部 担当部長	永野 英治
自動車保険部 担当部長	営業推進部 T S 営業推進グループ長	橋本 昭彦
火災新種開発部 担当部長	火災新種保険部 傷害グループ長	藤田 一裕
リスクマネジメント業務部 担当部長	契約管理部長	永谷 祐司
火災新種損害サービス部 業務管理担当部長	東京統括支店 副支店長(業務管理担当)	山下 直樹
火災新種損害サービス部 副部長	企業損害サービス部 副部長	松本 裕充
関信越損害サービス部 業務管理担当部長	神戸損害サービス部 神戸火新損害サービスセンター長	梅田 政志
東京損害サービス部 業務管理担当部長	損害サービス部 債権管理サービスセンター長	片山 幹雄
東京損害サービス部 業務管理担当部長	関西損害サービス部 大阪第一損害サービスセンター長	佐藤 修
中部損害サービス部 業務管理担当部長	北東北統括支店 八戸支店長	夏目 敏彦

新役職	現役職	氏名
関西損害サービス部 業務管理担当部長	神戸損害サービス部 業務管理担当部長	沼井 孝次
神戸損害サービス部 業務管理担当部長	九州損害サービス部 業務管理担当部長	奈良 守明
九州損害サービス部 業務管理担当部長	中四国損害サービス部 高松損害サービスセンター長	高橋 登
営業推進部 担当部長(生保推進担当)	営業推進部(東日本営業支援ブロック駐在)担当部長「生保推進・広域マーケット開拓担当」	伊崎 清志
営業推進部 担当部長(業務品質革新担当)	自動車保険部 自動車営業支援グループ長	安積 則雄
営業推進部(東日本営業支援ブロック駐在)担当部長	静岡統括支店 副支店長(業務管理担当)	中川 修
営業推進部(西日本営業支援ブロック駐在)担当部長	関東統括支店 茨城支店長	藤本 雄司
営業教育・開発部 担当部長(専業/TKCチャンネル推進担当)	名古屋統括支店 副支店長(業務管理担当)	大島 徹
営業教育・開発部 担当部長(D/Lチャンネル推進担当)	関西自動車営業部長	山名 学
営業教育・開発部 担当部長(D/Lチャンネル推進担当)	西中国統括支店 広島中央支店長	鍬塚 康浩
北海道統括支店 担当部長(営業推進担当)	東京企業営業第三部 営業第二課 統括課長	杉野 雅哉
長野統括支店 副支店長(業務管理担当)	名古屋統括支店 担当部長(営業推進担当)	北野 敏郎
新潟統括支店 副支店長(業務管理担当)	関東統括支店 宇都宮支店長	田中 一久
東京統括支店 副支店長(業務管理担当)	営業推進部 担当部長(業務品質革新担当)	三木 達也
東京統括支店 担当部長(営業推進担当)	九州統括支店 副支店長(業務管理担当)	山本 健之
静岡統括支店 副支店長(業務管理担当)	新潟統括支店 副支店長(業務管理担当)	村田 省二
名古屋統括支店 副支店長(業務管理担当)	大阪統括支店 担当部長(営業推進担当)	藤澤 隆文
名古屋統括支店 担当部長(営業推進担当)	営業推進部 担当部長(TKCチャンネル推進担当)	増谷 和彦
岐阜統括支店 副支店長(業務管理担当)	岐阜統括支店 営業課 統括課長	鳥越 周太
大阪統括支店 担当部長(営業推進担当)	日本生命相互会社 倉敷支社長	川尻 高士
京都統括支店 副支店長(業務管理担当)	南近畿統括支店 和歌山支店長	雲丹亀 史洋
神戸統括支店 副支店長(業務管理担当)	営業推進部(西日本営業支援ブロック駐在) 担当部長	青木 孝道



新役職	現役職	氏名
東中国統括支店 副支店長(業務管理担当)	神戸企業営業部 企業営業第一課 統括課長	笹倉 亨介
西中国統括支店 副支店長(業務管理担当)	お客さまサービス部 担当部長	田口 孝慈
九州統括支店 副支店長(業務管理担当)	京都統括支店 副支店長(業務管理担当)	中島 康博
航空・宇宙産業部 担当部長	航空・宇宙産業部 営業第二課 統括課長	磯野 良樹
公務部 担当部長	公務部 調査役	岩瀬 吉正

以上