

**平成17年度  
組織改正 および 人事異動について  
(平成17年4月1日付)**

ニッセイ同和損害保険株式会社(社長:須藤秀一郎)では、平成17年4月1日付で組織改正および人事異動を行います。

I. 平成17年度組織改正について	……………	1 ~ 3頁
II. 平成17年度人事異動について	……………	4 ~ 10頁

平成 1 7 年 3 月 3 日

# I. 平成17年度組織改正について（平成17年4月1日付）

## 組織改正のポイント

### 1. 重点マーケット・重点チャネルへの対応力強化

○(1)ニッセイマーケットを中心とした中小企業・大企業の開拓力強化、(2)重点チャネルと位置付けるプロ代理店・ディーラー代理店・金融機関代理店のチャネル開発推進、ならびに(3)当社が高いシェアを有する航空・宇宙分野のマーケット対応力強化をさらに推進するための支援体制を構築します。

### 2. コンプライアンス・業務管理の強化

○公正で適法な事業運営を一層強固なものとし、また優れた商品・サービスを確実にご提供しつづけるために、コンプライアンス・業務管理の徹底・強化を図る組織体制を構築します。

## 1. 重点マーケット・重点チャネルへの対応力強化

### (1)ニッセイマーケットを中心とする顧客開拓力の強化

#### 中小企業マーケット

①ニッセイマーケットの一層の開拓推進に向けて、全国主要7地域(宮城・埼玉・東京・名古屋・大阪・広島・福岡)に、営業部支店が行うニッセイの中小企業顧客開拓を支援する「**地域営業支援ブロック**」を新設します。各ブロックには、開拓支援を行う担当部長、ならびに種目別の開拓支援担当者などを配置します。

#### <地域営業支援ブロック体制>

・担当部長	[ブロック統括]
・火災・新種保険担当者	[中小法人開拓支援]
・自動車保険担当者	[中小法人開拓支援]
・コンプライアンス・オフィサー	[コンプライアンス徹底]

②ニッセイマーケット開拓機能の強化を図るため、都心統括営業部(東京)、中央統括営業部(大阪)に、日本生命とともに新規企業開拓を推進する「**NLI営業室**」を新設します。併せて、都心部を中心に法人営業経験者の日本生命支社への出向を実施します(約20名)。

## **大企業マーケット**

- ①大企業向け保険販売における商品提案・設計支援機能を強化するため、「リスクマネジメント業務部」「火災新種保険部」を改組し、大企業マーケット対応機能を「リスクマネジメント業務部」へ集約します。
- ②日本生命と一体となったマーケット開拓を推進するため、法人営業経験者の日本生命の法人営業部門への出向を実施します(約10名)。

### **(2)重点チャネル・特定マーケット対応力の強化**

- ①重点チャネル対応の一層の充実を図るため、既存の「専業代理店開発部」「自動車営業開発部」「金融法人開発部」を統括する「**代理店開発部**」を新設します。
- ②航空・宇宙マーケットにおける対応力の一層の強化を図るために、「航空部」と「宇宙産業部」を統合し、「**航空・宇宙産業部**」を新設します。

### **(3)営業企画・開発機能の強化**

- 生産性の高い営業活動への改革に向けた企画・開発機能の一体化・強化を図るため、「営業企画部」と「WTC推進部」を統合し、「**営業企画開発部**」を新設します。

## **2. コンプライアンス・業務管理の強化**

### **(1)コンプライアンス・業務管理の強化**

- 営業部門及び損害部門における適正な業務遂行の一層の推進に向けて、全統括支店(22統括支店)及び主要地域損害サービス部(9部)に、コンプライアンス・業務管理の徹底状況の経常的な確認を任務とする「**業務管理担当部長**」を新たに配置します。
- 業務管理担当部長の設置に伴い、コンプライアンス・オフィサーを部支店駐在から地域営業ブロック駐在に改めるとともに、指示権限機能の明確化などを行うことで、営業部支店に対する牽制機能を強化します。

### **(2)資産運用領域におけるリスク管理・業務管理機能の強化**

- 資産運用領域におけるリスク管理・業務管理機能を強化するため、「資産運用部」から当該機能を分離し、「**財務管理部**」を新設します。

## **3. その他**

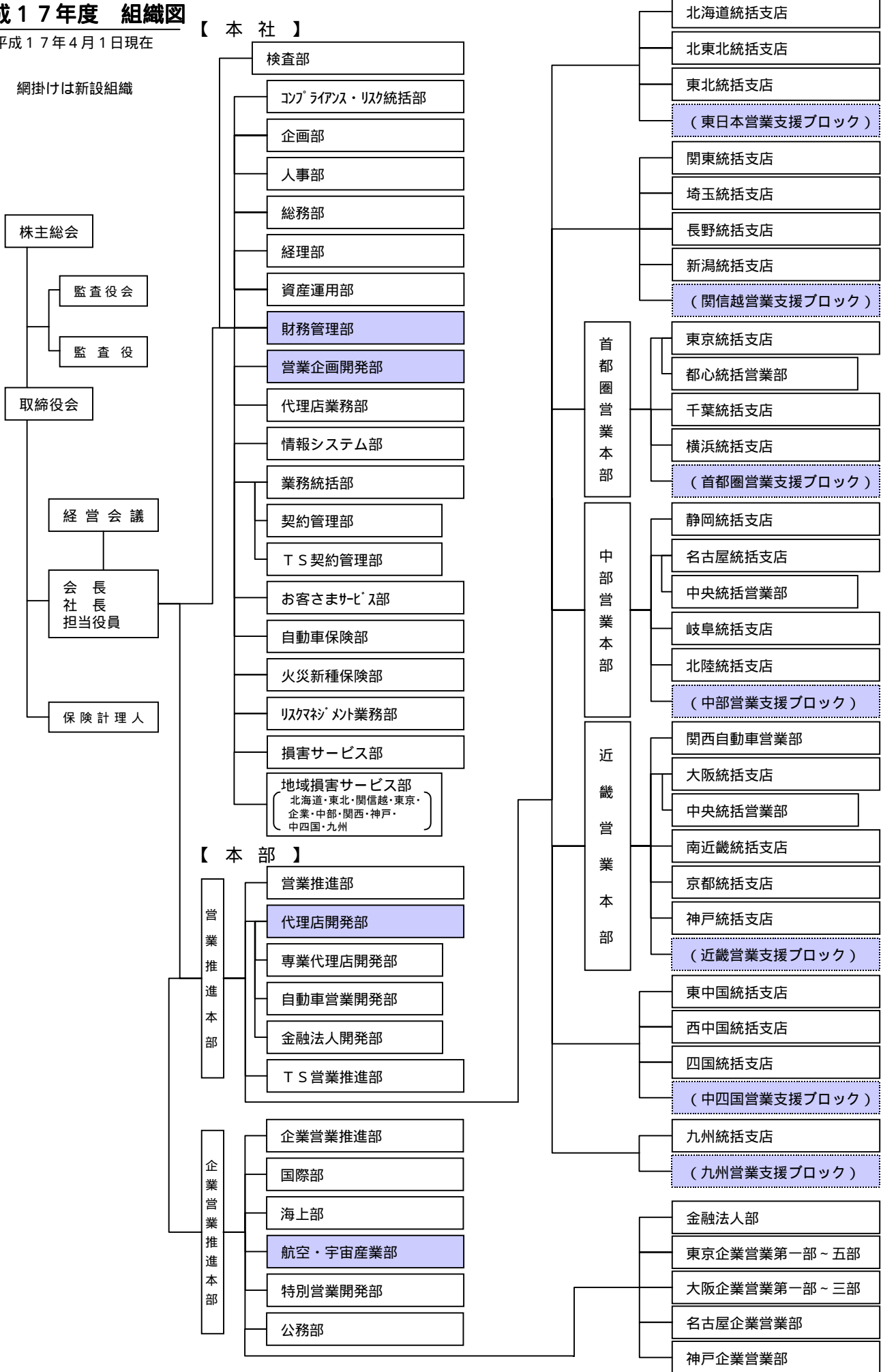
- 「特別法人開発部」を「特別営業開発部」に呼称変更します。

以上

# 平成17年度 組織図

平成17年4月1日現在

網掛けは新設組織



## Ⅱ. 平成17年度人事異動について（平成17年4月1日付）

### 1. 役員（委嘱の変更）

新役職	現役職	氏名
取締役 情報システム部担当役員付部長委嘱	取締役 神戸支店統括支店長委嘱	ますい あきひこ 増井 昭彦
取締役 人事部担当役員付部長委嘱	取締役 人事部長委嘱	たかはし けんじ 高橋 憲二
取締役 人事部長委嘱	取締役 損害サービス部長委嘱	いながき かずなり 稲垣 和成
取締役 代理店開発部長委嘱	取締役 東京支店統括支店長委嘱	おくやま かんじ 奥山 寛二

下線部が変更のあった委嘱。

### 2. 理事

新役職	現役職	氏名
理事 名古屋統括支店長	名古屋支店統括支店長	高橋 雅治
理事 岐阜統括支店長	岐阜支店統括支店長	丸川 敏晴
理事 神戸統括支店長	理事 コンプライアンス・リスク統括部長	浅田 泰志
理事 特別営業開発部長	理事 特別法人開発部長	香西 茂
理事 金融法人部長	東京企業営業第五部長	川本 剛生
理事 東京企業営業第五部長	名古屋企業営業部長	白坂 誠
理事 名古屋企業営業部長	理事 企業営業推進部長	林出 秀夫
理事 神戸企業営業部長	神戸企業営業部長	藤本 修

### 3 . 部長・統括支店長

新役職	現役職	氏名
コンプライアンス・リスク統括部長	金融法人開発部長	森井 昭夫
企画部長	営業企画部長	余部 信也
資産運用部長	資産運用部副部長	佐川 圭一
財務管理部長	資産運用部長	鶴身 健三
営業企画開発部長	日本生命保険相互会社 博多支社長	山本 孝
業務統括部長	業務統括部副部長	村上 文彦
損害サービス部長	自動車営業開発部長	下崎 一生
東北損害サービス部長	損害サービス部副部長	藤本 一之
東京損害サービス部長	東北損害サービス部長	上田 博幸
企業損害サービス部長	中部損害サービス部副部長	山本 一太
中四国損害サービス部長	関西損害サービス部副部長	根津 悦雄
自動車営業開発部長	関東支店 群馬自動車営業課統括課長	新郷 靖行
金融法人開発部長	東京企業営業第一部副部長	北野 敏郎
北海道統括支店長	四国支店統括支店長	江波戸 功一
北東北統括支店長	横浜支店副支店長 (WTC教育・推進担当 兼 チャネル開発担当)	大関 一嘉
関東統括支店長	東中国支店統括支店長	釘宮 亮太郎
埼玉統括支店長	名古屋支店副支店長 (WTC教育・推進担当)	増谷 和彦

新役職	現役職	氏名
東京統括支店長	東京企業営業第四部長	木下 宏
千葉統括支店長	神戸支店副支店長 (WTC教育・推進担当)	藤原 崇生
東中国統括支店長	四国支店副支店長 (WTC教育・推進担当 兼 チャネル開発担当)	岡 清直
四国統括支店長	T S 営業推進部特命担当部長 兼 営業推進本部特命担当部長 (九州)	山本 和雄
企業営業推進部長	金融法人部長	井上 重幸
航空・宇宙産業部長	航空部長	吉田 知明
東京企業営業第二部長	大阪企業営業第二部長	国松 裕基
東京企業営業第四部長	宇宙産業部長	岡野 勉
大阪企業営業第二部長	大阪企業営業第三部副部長	大里 隆司

#### 4 . 担当部長・副支店長・業務管理担当部長

新役職	現役職	氏名
人事部担当部長	人事部副部長	石川 均
総務部担当部長	大阪企業営業第一部副部長	照屋 勝久
情報システム部担当部長	情報システム部副部長	伊丹 荘太郎
業務統括部担当部長	業務統括部 業務管理グループ長	山下 直樹
お客さまサービス部担当部長	お客さまサービス部 お客さまサービスセンター長	田口 孝慈
火災新種保険部担当部長	火災新種保険部副部長	永野 英治
リスクマネジメント業務部担当部長	リスクマネジメント業務部特命担当部長	田中 一吉
損害サービス部担当部長	関信越損害サービス部副部長	近藤 雅仁
北海道損害サービス部業務管理担当部長	北海道損害サービス部副部長	犬塚 重夫
東北損害サービス部業務管理担当部長	中部損害サービス部 静岡損害サービスセンター長	奥村 光慶
関信越損害サービス部業務管理担当部長	関信越損害サービス部 新潟損害サービスセンター長	江島 宏之
東京損害サービス部業務管理担当部長	東京損害サービス部副部長	吉田 健司
中部損害サービス部業務管理担当部長	中部損害サービス部副部長	市原 豊彦
関西損害サービス部業務管理担当部長	関西損害サービス部副部長(京滋担当)	土田 秀仁
神戸損害サービス部業務管理担当部長	神戸損害サービス部副部長	沼井 孝次
中四国損害サービス部業務管理担当部長	中四国損害サービス部副部長	古河 牧人
九州損害サービス部業務管理担当部長	九州損害サービス部副部長	奈良 守明



新役職	現役職	氏名
営業推進部担当部長	営業推進部特命担当部長	谷平 政隆
営業推進部 東日本営業支援ブロック担当部長	T S 営業推進部特命担当部長 兼 首都圏営業本部特命担当部長	伊崎 清志
営業推進部 関信越営業支援ブロック担当部長	埼玉支店営業教育担当部長	尾部 宏樹
営業推進部 首都圏営業支援ブロック担当部長	T S 営業推進部特命担当部長 兼 中部営業本部特命担当部長	後藤 彰
営業推進部 中部営業支援ブロック担当部長	大阪支店 営業第一課統括課長	石橋 大輔
営業推進部 近畿営業支援ブロック担当部長	T S 営業推進部特命担当部長 兼 近畿営業本部特命担当部長	深田 勉
営業推進部 中四国営業支援ブロック担当部長	西中国支店 広島営業第一課統括課長	青木 孝道
営業推進部 九州営業支援ブロック担当部長	企業営業推進部特命担当部長	三木 達也
北海道統括支店副支店長	日本生命保険相互会社 京都南支社長	喜多 聡
北海道統括支店業務管理担当部長	北海道支店副支店長 (チャンネル開発担当)	藤原 章
北東北統括支店副支店長	名古屋企業営業部 企業営業第二課統括課長	梶原 成浩
北東北統括支店業務管理担当部長	千葉支店営業教育担当部長	福島 州司
東北統括支店副支店長	東北支店 仙台支店長	川元 稔
東北統括支店業務管理担当部長	東北支店副支店長 (WTC教育・推進担当 兼 チャンネル開発担当)	浦霜 晴俊
関東統括支店業務管理担当部長	北海道支店副支店長 (WTC教育・推進担当)	大瀧 博
埼玉統括支店副支店長	関東支店副支店長 (チャンネル開発担当)	小島 修司
埼玉統括支店業務管理担当部長	埼玉支店上席推進役	川久保 健輔
長野統括支店業務管理担当部長	金融法人開発部 金融法人開発グループ長	吉永 康夫

新役職	現役職	氏名
新潟統括支店業務管理担当部長	埼玉支店 営業第二課統括課長	村田 省二
東京統括支店業務管理担当部長	東京支店副支店長 (WTC教育・推進担当)	佐野 隆之
千葉統括支店業務管理担当部長	都心営業部副部長	山崎 貴司
横浜統括支店副支店長	日本生命保険相互会社 宮崎支社長	岡本 数馬
横浜統括支店業務管理担当部長	北陸支店副支店長 (WTC教育・推進担当 兼 チャネル開発担当)	甲斐 正宏
静岡統括支店副支店長	静岡支店 営業第二課統括課長	高木 淑光
静岡統括支店業務管理担当部長	横浜支店営業教育担当部長	中川 修
名古屋統括支店業務管理担当部長	京都支店 滋賀支店長	大島 徹
岐阜統括支店業務管理担当部長	名古屋中央営業部副部長	井上 雄介
北陸統括支店副支店長	名古屋企業営業部 企業営業第一課統括課長	喜多 克哉
北陸統括支店業務管理担当部長	公務部 営業第一課統括課長	小西 善崇
大阪統括支店副支店長	自動車営業開発部 自動車営業開発グループ長	山名 学
大阪統括支店業務管理担当部長	北東北支店副支店長 (WTC教育・推進担当 兼 チャネル開発担当)	岩倉 秀之
南近畿統括支店業務管理担当部長	南近畿支店 堺支社長	松村 文夫
京都統括支店業務管理担当部長	京都支店営業教育担当部長	和田 浩一
神戸統括支店副支店長	N D I 保険サービス株式会社 常務取締役	河村 圭二
神戸統括支店業務管理担当部長	神戸支店副支店長 (チャネル開発担当)	山本 暁
東中国統括支店業務管理担当部長	東中国支店営業教育担当部長	岡村 優一

新役職	現役職	氏名
西中国統括支店業務管理担当部長	九州支店副支店長 (チャンネル開発担当)	渋谷 均
四国統括支店副支店長	大阪支店副支店長 (WTC教育・推進担当 兼 チャンネル開発担当)	園山 均
四国統括支店業務管理担当部長	四国支店 高松営業課統括課長	藤澤 隆文
九州統括支店副支店長	京都支店 営業第一課統括課長	山本 健之
九州統括支店業務管理担当部長	九州支店副支店長 (WTC教育・推進担当)	諏訪 健治
海上部担当部長	海上部副部長	橋本 信一郎
航空・宇宙産業部担当部長	航空部副部長	加藤 博之
特別営業開発部担当部長	特別法人開発部副部長	岩瀬 吉正
公務部担当部長	公務部部長	長沼 英輔

以上